

社会福祉法人の社会貢献活動

青森しあわせ

ネットワーク

青森県内の社会福祉法人が連携して制度の狭間の課題を解決します。
地域でお困りの方、周囲で気になることがある方は
お近くの社会福祉法人にご相談ください。



みんな



気軽に相談してね



しあわせ

リンク等案内

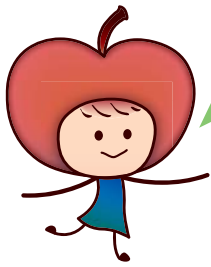
参加社会福祉法人の詳しい内容については
青森県社会福祉協議会ホームページ
「福祉ネットあおもり」
<http://aosyakyo.or.jp/>
のトップページから参照ください。



連絡先

社会福祉法人青森県社会福祉協議会
社会貢献活動推進室
〒030-0822
青森市中央3丁目20番30号
県民福祉プラザ2階
TEL：017-723-1391
FAX：017-723-1394





社会福祉法人の社会貢献活動「青森しあわせネットワーク」では、経済的援助や食糧等の提供、就労・社会参加活動の提供等によりあなたの「困った」課題に対し、具体的に解決を図っていきます。

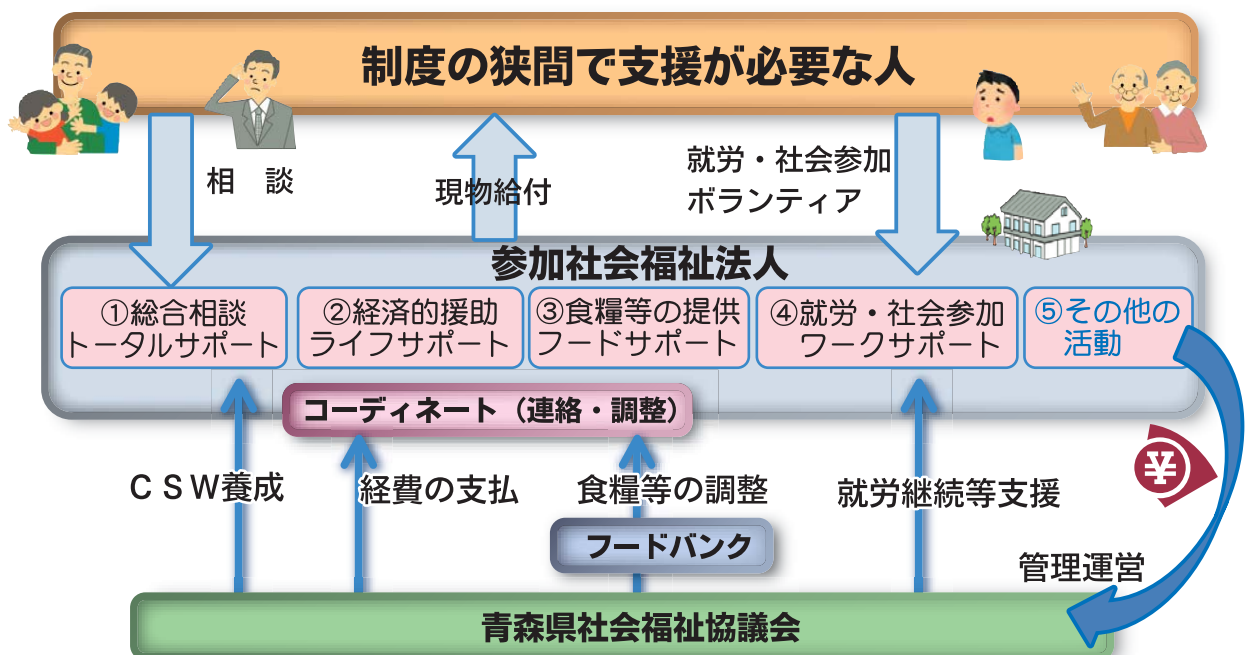
| NO | 活動 | 内容 |
|----|-----------------------------|--|
| ① | 総合相談 (トータルサポート) | 制度の狭間の生活困窮などのさまざまな課題を抱える者に対し、各関係機関や住民と連携し、既存の制度や機関に適切につないだり、自立を支援するための総合的な相談支援を行います。 |
| ② | 経済的援助 (ライフサポート) | 既存の制度やサービスによる支援が受けられず、緊急性を要する生活困窮状態にあり、援助の実施により一定の生活の安定が見込める場合に、概ね5万円を限度とした経済的援助を現物給付で行います。 |
| ③ | 食糧等の提供 (フードサポート) | 既存の制度やサービスによる支援が受けられず、緊急性を要する生活困窮状態にある者に対し、食糧等の提供を行うために、必要な食糧等を備蓄し、必要に応じて提供を行います。 |
| ④ | 就労体験・社会参加活動の提供 (ワークサポート) | 就労に不安がある者や就労や社会参加活動を希望する者に対し、社会福祉法人の機能を活用し、就労の場や社会参加活動の機会を提供します。 |
| ⑤ | その他 | 既存の制度やサービスでは対応できない新たな課題に対し、社会福祉法人が有する資源を活用し、社会参加や生きがい支援、居場所づくり、中間的就労や就労支援、子どもの学習支援や育児支援など、その他必要な活動を行います。 |

青森しあわせネットワーク

青森県内の社会福祉法人が連携し、支援が必要な人の早期把握と、制度の狭間のニーズや生活課題の具体的な解決を図ります。
この活動は、社会福祉法人からの会費により支えられています。



※この活動に参画している社会福祉協議会・社会福祉法人施設では、上記のポスターを掲示しています。



- 参加社会福祉法人及び活動の周知
- 情報提供・マニュアル等の整備、研修の実施
- 協議の場の運営

青森しあわせネットワークは あなたの「困った」にすぐに「解決」を図っています

Aさん (20代 男性)

妻と子ども2人 経済的困窮

個人事業主として起業したがうまくいかず、家賃滞納になってしまい引っ越し。就労を考えており、車が必要なため生活保護は受けられない。就労が決まるまでアルバイトなどを考えているが、現在の所持金が少なく困っている。

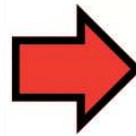


ライフサポートにて、数日分の食料品のほか、子ども用の衣類、おむつや、洗剤、生活用品などの現物支給と、保育園の入園面接や本人の就労面接の際にかかるガソリン代費用の支援を行いました。

Bさん (50代 男性)

独居 生活保護受給中

住んでいるアパートが全焼し、公民館へ避難。
急な状況で食べる物がないため支援してほしい。



フードサポートにて4日分の食料を現物支給しました。
Bさんの部屋は幸い燃えることなく済み、緊急の食糧支援のみでした。
しあわせネットワークではこうした緊急の支援にも比較的早い対応が可能です。

Cさん (60代 女性)

独居 生活保護受給中

同居して母親の介護をしていたが、母親の施設入居を機に一人でアパートへ転居。いままで定職についたことがなく、資格等もないため就職に不安がある。母親の介護から介護職への興味があり、体験してみたい。



ワークサポートにて受入施設の見学を実施。スケジュールを相談し、まずは2~3時間から施設での体験を始めました。
最初は緊張や不安も感じられていましたが、職員や利用者の方との交流もあって、楽しみながら一所懸命に取り組んでいました。

~2024.3.31

青森県内の1,909世帯へ40,811,537円分の支援を行っています。

青森県内の10代~50代の男女68人が延べ1146日間、職業体験を行いました。

社会福祉法人の社会貢献活動「青森しあわせネットワーク」

参加社会福祉法人一覧

この名簿にある社会福祉法人は、社会福祉法人の社会貢献活動「青森しあわせネットワーク」の趣旨に賛同し、積極的に社会福祉法人の使命を果たそうとする青森県内の社会福祉法人です。

これらの社会福祉法人では、支援を必要としているのにどこに相談してよいかわからなかったり、相談することをためらっている人たちに対し、どんな困りごとでも対応し、関係機関や住民、社会福祉法人同士で連携し、既存の制度や機関に適切につないだり、自立のための支援を行います。

名簿は、青森県内の6圏域ごとに、各法人本部のある所在地ごとに掲載しています。

(令和6年12月1日現在)

東青地域

●和幸園

〒039-3504 青森市矢田字下野尻48-3 電話017-737-3333

| | | | | |
|----|------------------|---------------|--------------|---------------------|
| 1 | 軽費老人ホーム和幸園 | 青森市浅虫字内野48-1 | 017-752-2567 | 軽費老人ホーム (A型) |
| 2 | 特別養護老人ホーム和幸園 | 青森市矢田字下野尻48-3 | 017-737-3333 | 介護老人福祉施設 |
| 3 | 特別養護老人ホーム和幸園 | 青森市矢田字下野尻48-3 | 017-737-3333 | 短期入所生活介護 |
| 4 | 在宅介護支援センター和幸 | 青森市矢田字下野尻48-3 | 017-737-3334 | 居宅介護支援・在宅介護支援センター |
| 5 | デイサービスセンター和幸 | 青森市矢田字下野尻48-3 | 017-737-3358 | 通所介護 |
| 6 | ケアハウス幸徳 | 青森市矢田字下野尻48-3 | 017-737-3336 | 軽費老人ホーム |
| 7 | ヘルパーステーション和幸 | 青森市矢田字下野尻48-2 | 017-737-3377 | 訪問介護 |
| 8 | 定期巡回サービス和幸 | 青森市矢田字下野尻48-2 | 017-752-6248 | 定期巡回随時対応型訪問介護看護 |
| 9 | ケアハウス幸陽 | 青森市矢田字下野尻48-2 | 017-726-1777 | 地密) 特定施設入居者生活介護 |
| 10 | グループホーム千代の郷 | 青森市矢田字下野尻48-4 | 017-737-0810 | 地密) 認知症対応型共同生活介護 |
| 11 | 青森市東青森地域包括支援センター | 青森市浜館6-4-5 | 017-765-3351 | 地域包括支援センター・介護予防支援 |
| 12 | 特別養護老人ホーム大野和幸園 | 青森市西大野5-16-10 | 017-752-8020 | 地密) 介護老人福祉施設入所者生活介護 |
| 13 | 特別養護老人ホーム大野和幸園 | 青森市西大野5-16-10 | 017-752-8020 | 短期入所生活介護 |
| 14 | 和幸保育園 | 青森市長島2-1-12 | 017-776-4826 | 保育園 (分園あり) |
| 15 | 蛸貝保育園 | 青森市青柳1-8-28 | 017-735-2567 | 保育園 |
| 16 | 和幸セントラルハウス | 青森市中央3-20-10 | 017-762-0507 | サービス付き高齢者向け住宅 |

| | | | | |
|----|------------------|-------------|--------------|----------------------|
| 17 | 和幸保育園地域子育て支援センター | 青森市長島2-1-12 | 017-776-4826 | 保育園 |
| 18 | ハッピールームくるみ | 青森市新町2-6-13 | 017-752-1445 | 児童発達支援 放課後等デイサービス |

●敬仁会

〒038-0042 青森市大字新城字平岡746 電話017-788-5872

| | | | | |
|---|----------------------|------------------|--------------|---------------------------|
| 1 | 鶴ヶ丘苑 | 青森市大字新城字平岡746 | 017-788-5872 | 介護老人福祉施設・(予防) 短期入所生活介護 |
| 2 | デイサービスセンター鶴ヶ丘 | 青森市大字新城字平岡746 | 017-788-5897 | (予防) 通所介護 |
| 3 | 在宅介護支援センター鶴ヶ丘 | 青森市大字新城字平岡746 | 017-788-5872 | 在宅介護支援 |
| 4 | 在宅介護支援センター鶴ヶ丘 | 青森市大字新城字平岡746 | 017-788-5918 | 居宅介護支援 |
| 5 | 特別養護老人ホームかいふう | 青森市大字久栗坂字山辺89-10 | 017-737-5080 | 介護老人福祉施設・(予防) 短期入所生活介護 |
| 6 | ケアハウス鶴ヶ丘 | 青森市大字羽白字野木和49-2 | 017-763-2511 | 軽費老人ホーム(ケア ハウス) |
| 7 | 青森敬仁会病院 | 青森市大字久栗坂字山辺89-10 | 017-737-5566 | 医療提供施設(病院) |
| 8 | 小規模多機能型居宅介護事業所けいじんかい | 青森市大字久栗坂字山辺89-10 | 017-752-0880 | 小規模多機能型居宅介護 |
| 9 | 看護小規模多機能型居宅介護事業所まごころ | 青森市大字久栗坂字山辺89-10 | 017-737-5766 | 看護小規模多機能型居 宅介護 |

●心和会

〒030-0144 青森市大字大別内字葛野180番地 電話017-739-7208

| | | | | |
|---|----------------------|--------------------|--------------|-------------------------------|
| 1 | 障害者支援施設金浜療護園 | 青森市大字大別内字葛野180番地 | 017-739-7208 | 障害者支援施設(生活介護・ 施設入所支援・短期入所) |
| 2 | デイサービスセンターかねはま | 青森市大字大別内字葛野180番地 | 017-739-7201 | 地域密着型通所介護 介護予防通所介護担当 |
| 3 | 居宅介護支援事業所「かねはま」 | 青森市大字大別内字葛野180番地 | 017-718-7181 | 居宅介護支援 |
| 4 | 指定特定相談支援事業所かねはま | 青森市大字大別内字葛野180番地 | 017-739-7208 | 特定相談支援事業 |
| 5 | 認知症対応型グループホームあんしんハウス | 青森市大字大野字若宮151番地19号 | 017-739-1477 | 認知症対応型共同生活介護 |

●平元会

〒030-0151 青森市大字高田字川瀬187-14 電話017-763-5508

| | | | | |
|---|--------------|-------------------|--------------|---------------------|
| 1 | 特別養護老人ホーム正寿園 | 青森市大字田茂木野字阿部野63-2 | 017-738-3711 | 介護老人福祉施設 |
| 2 | 特別養護老人ホーム正寿園 | 青森市大字田茂木野字阿部野63-2 | 017-738-3711 | 介護老人福祉施設 (ユニット型) |
| 3 | 特別養護老人ホーム正寿園 | 青森市大字田茂木野字阿部野63-2 | 017-738-3711 | 短期入所生活介護 (介護予防) |
| 4 | 特別養護老人ホーム寿幸園 | 青森市大字高田字川瀬186-1 | 017-739-6473 | 介護老人福祉施設 |

| | | | | |
|----|-----------------|-------------------|--------------|-------------------------|
| 5 | 特別養護老人ホーム寿幸園 | 青森市大字高田字川瀬186-1 | 017-739-6473 | 短期入所生活介護 (介護予防) |
| 6 | 介護医療院カトレア | 青森市大字高田字川瀬110-1 | 017-739-6100 | 介護医療院 |
| 7 | 介護医療院カトレア | 青森市大字高田字川瀬110-1 | 017-739-6100 | 短期入所療養介護 (医療院) |
| 8 | 介護医療院カトレア・デイケア | 青森市大字高田字川瀬110-1 | 017-739-6100 | 通所リハビリテーション (介護予防) |
| 9 | デイサービスセンター寿永 | 青森市大字高田字川瀬186 | 017-762-4841 | 通所介護 |
| 10 | デイサービスセンター寿永 | 青森市大字高田字川瀬186 | 017-762-4841 | 介護予防通所介護相当 |
| 11 | デイサービスセンターポピー | 青森市大野片岡12-16 | 017-718-0404 | 通所介護 |
| 12 | デイサービスセンターポピー | 青森市大野片岡12-16 | 017-718-0404 | 介護予防通所介護相当 |
| 13 | デイサービスセンターあかしや | 青森市緑1丁目19-10 | 017-718-3898 | 通所介護 |
| 14 | デイサービスセンターあかしや | 青森市緑1丁目19-10 | 017-718-3898 | 介護予防通所介護相当 |
| 15 | 訪問介護ステーションしらかば | 青森市大野片岡9-7 | 017-732-1027 | 訪問介護 |
| 16 | 訪問介護ステーションしらかば | 青森市大野片岡9-7 | 017-732-1027 | 介護予防訪問介護相当 |
| 17 | 訪問介護ステーションしらかば | 青森市大野片岡9-7 | 017-732-1027 | 居宅介護、重度訪問介護 |
| 18 | グループホームなごみ | 青森市大野字片岡34-3 | 017-739-2005 | 認知症対応型共同生活 介護(介護予防) |
| 19 | 認知症対応型通所介護なごみ | 青森市大野字片岡34-3 | 017-739-2005 | 共用型認知症対応型通 所介護(介護予防) |
| 20 | 居宅介護支援事業所ふたば | 青森市大字田茂木野字阿部野63-2 | 017-715-1699 | 居宅介護支援 |
| 21 | 青森市地域包括支援センター寿永 | 青森市大字高田字川瀬187-14 | 017-739-6711 | 介護予防支援 |
| 22 | 住宅型有料老人ホームココハウス | 青森市大字高田字川瀬393-1 | 017-729-8311 | 住宅型有料老人ホーム |

●桐紫会

〒030-0856 青森市西大野5丁目24-11 電話017-757-9345

| | | | | |
|---|-------------|----------------|--------------|--------------------------------|
| 1 | 障害者支援施設こぶし園 | 青森市西大野5丁目24-11 | 017-757-9345 | 障害者支援施設(生活介護) 就労継続支援B型・生活介護 |
| 2 | ホームこぶしじょいふる | 青森市幸畑谷脇114-1 | 017-728-0170 | 共同生活援助 |
| 3 | 青森第一なかよし保育園 | 青森市金沢4丁目9-18 | 017-777-2976 | 保育所 |
| 4 | 青森第二なかよし保育園 | 青森市小柳6丁目11-11 | 017-742-3969 | 保育所 |
| 5 | 青森第三なかよし保育園 | 青森市小柳3丁目15-1 | 017-741-7722 | 保育所 |

| | | | | |
|---|-------------|-----------------|--------------|--------------|
| 6 | 桐 紫 苑 | 青森市幸畑谷脇214-1 | 017-738-8080 | 介護老人保健施設 |
| 7 | グループホームこうばた | 青森市幸畑谷脇214-1 | 017-738-8080 | 認知症対応型共同生活介護 |
| 8 | グループホームたもぎの | 青森市幸畑阿部野50-1 | 017-738-6660 | 認知症対応型共同生活介護 |
| 9 | グループホームあべの | 青森市幸畑阿部野163-112 | 017-738-6700 | 認知症対応型共同生活介護 |

●扇岳会

〒038-0011 青森市篠田一丁目21-8 電話017-766-1272

| | | | | |
|---|------------------------|-----------------------------|--------------|--|
| 1 | ねむのき保育園 | 青森市篠田一丁目21-8 | 017-766-1272 | |
| 2 | ねむのき保育園 地域子育て支援センター | 青森市篠田一丁目21-8 (ねむのき保育園2F) | 017-781-2130 | |

●南福祉会

〒030-0855 青森市北金沢二丁目19-6 電話017-776-6215

| | | | | |
|---|---------------|---------------|--------------|-----------|
| 1 | あおもりみなみこども園 | 青森市北金沢二丁目19-6 | 017-776-6215 | 認定こども園 |
| 2 | 青森甲田こども園 | 青森市北金沢二丁目1-6 | 017-776-8680 | 認定こども園 |
| 3 | チャイルドケアセンターホク | 青森市北金沢二丁目18-1 | 017-776-6216 | 小規模保育事業A型 |

●中央福祉会

〒030-0132 青森市横内字若草1-1 電話017-728-1133

| | | | | |
|---|----------------|---------------|--------------|---------------------------|
| 1 | 特別養護老人ホーム三思園 | 青森市横内字若草1-1 | 017-728-1133 | 介護老人福祉施設 |
| 2 | 特別養護老人ホーム三思園 | 青森市横内字若草1-1 | 017-728-1133 | 短期入所生活介護 (介護予防) |
| 3 | デイサービスセンター三思園 | 青森市横内字若草1-1 | 017-728-1133 | 地域密着型通所介護 (介護予防通所介護相当) |
| 4 | 居宅介護支援事業所三思園 | 青森市横内字若草1-1 | 017-728-1133 | 居宅介護支援 |
| 5 | 特別養護老人ホーム勝田三思園 | 青森市勝田2丁目20-12 | 017-763-0036 | 地域密着型介護老人福祉施設 |
| 6 | 特別養護老人ホーム勝田三思園 | 青森市勝田2丁目20-12 | 017-763-0036 | 短期入所生活介護(介護予防) |
| 7 | 中央文化保育園 | 青森市幸畑1丁目27-1 | 017-738-5161 | 認定こども園 |
| 8 | 浦町保育園 | 青森市中央3丁目21-4 | 017-734-7749 | 認定こども園 |

●佃福祉会

〒030-0964 青森市南佃一丁目6-9 電話017-743-2111

| | | | | |
|---|-----------|-------------|--------------|-----|
| 1 | 佃 保 育 園 | 青森市南佃1丁目6-9 | 017-743-2111 | 保育所 |
| 2 | 合 浦 保 育 園 | 青森市合浦1丁目4-9 | 017-743-6838 | 保育所 |

●ひまわり会

〒030-0854 青森市千富町二丁目8-38 電話017-782-4010

| | | | | |
|---|-----------|---------------|--------------|-----|
| 1 | 千 富 保 育 園 | 青森市千富町二丁目8-38 | 017-782-4010 | 保育所 |
|---|-----------|---------------|--------------|-----|

●義栄会

〒030-0954 青森市大字駒込字月見野918-3 電話017-742-3000

| | | | | |
|---|----------------|---------------|--------------|-------------|
| 1 | 青 森 月 見 寮 | 青森市駒込月見野918-3 | 017-742-3000 | 施設入所支援、生活介護 |
| 2 | 月 見 野 作 業 所 | 青森市駒込月見野916-1 | 017-742-3004 | 就労継続B型、生活介護 |
| 3 | 月 見 野 第 2 | 青森市駒込月見野916-2 | 017-742-3033 | 生活介護 |
| 4 | つきみの Y O U ・ I | 青森市駒込月見野916-3 | 017-752-6734 | 生活介護 |
| 5 | じ ょ い ん | 青森市月見野1-7-9 | 017-763-0265 | 就労継続B型 |
| 6 | 夢 香 房 す て っ ぷ | 青森市中佃1-3-30 | 017-741-7255 | 生活介護、就労継続B型 |
| 7 | ふ ら わ あ | 青森市駒込月見野918-3 | 017-765-5520 | 放課後等デイサービス |
| 8 | 相談支援事業所じょいん | 青森市月見野1-7-9 | 017-743-3755 | 計画相談・児童相談 |
| 9 | ホ ー プ | 青森市東造道3-10-6 | 017-742-3000 | 共同生活援助 |

●アルバ

〒038-0042 青森市大字新城字平岡30-11 電話017-788-0144

| | | | | |
|---|-------------------------|---------------|--------------|--------------------|
| 1 | 障害福祉サービス事業所 福祉ショップ西部 | 青森市新城字平岡30-11 | 017-788-0144 | 多機能型、就労継続支援B型・生活介護 |
| 2 | グループホームあけぼの | 青森市新城字平岡30-11 | 017-788-0144 | 共同生活援助 |
| 3 | 相談支援センターあけぼの | 青森市新城字平岡30-11 | 017-787-0345 | 計画相談支援 |

●森の都

〒030-0957 青森市蛭沢三丁目3-1 電話017-743-4700

| | | | | |
|---|-----------|-------------|--------------|--|
| 1 | 戸 山 保 育 園 | 青森市蛭沢3丁目3-1 | 017-743-4700 | |
|---|-----------|-------------|--------------|--|

●温和会

〒030-0132 青森市大字横内字亀井245-1 電話017-764-5117

| | | | | |
|---|--------------|-----------------|--------------|----------|
| 1 | 特別養護老人ホーム朝光苑 | 青森市大字横内字亀井245-1 | 017-764-5117 | 介護老人福祉施設 |
| 2 | 特別養護老人ホーム朝光苑 | 青森市大字横内字亀井245-1 | 017-764-5117 | 短期入所生活介護 |

| | | | | |
|---|---------------------------|-----------------|--------------|-------------|
| 3 | 朝光苑デイサービスセンター はな お も い | 青森市大字横内字亀井246-1 | 017-738-8701 | 通所介護 |
| 4 | 就労サポートセンターそら | 青森市大字四ツ石字里見74-1 | 017-738-2537 | 就労継続支援A型・B型 |

●清養会

〒030-0922 青森市大字泉野字野脇46-61 電話017-737-3388

| | | | | |
|---|---------------|------------------------------------|--------------|--------------------------------|
| 1 | 障がい者支援施設幸養苑 | 青森市大字泉野字野脇46-61 | 017-726-5855 | 生活介護、施設入所、 短期入所 |
| 2 | デイサービスセンターケヤキ | 青森市大字泉野字野脇46-61 地域生活支援センターケヤキ2階 | 017-752-8887 | 放課後等デイサービス、日中 一時、障害児相談、計画相談 |

●浪岡あすなろ会

〒038-1342 青森市浪岡大字樽沢字上野74-1 電話0172-69-1230

| | | | | |
|---|----------------------------|------------------|--------------|--------------------|
| 1 | 指定障害者支援施設りんどう苑 | 青森市浪岡大字樽沢字上野74-1 | 0172-62-1800 | 生活介護、施設入所、 短期入所 |
| 2 | 指定生活介護事業所みらいの里 | 青森市浪岡大字樽沢字上野74-1 | 0172-69-1234 | 生活介護 |
| 3 | 放課後等デイサービス事業所 みらいの里 ミント | 青森市浪岡大字樽沢字上野74-1 | 0172-69-1234 | 放課後等デイサービス |
| 4 | 就労継続支援(B型)事業所 あづまーる | 青森市浪岡大字浪岡字平野41-3 | 0172-62-8155 | 就労継続支援B型 |
| 5 | ハイツたるさわ | 青森市浪岡 | | 共同生活援助 |
| 6 | ハイツなみおか | 青森市浪岡 | | 共同生活援助 |
| 7 | ハイツひまわり | 青森市浪岡 | | 共同生活援助 |
| 8 | 相談支援事業所あすなろ | 青森市浪岡大字樽沢字上野74-1 | 0172-69-1230 | 特定・一般・児童相談 |

●青森県玉葉会

〒039-3314 東津軽郡平内町大字盛田字堤ヶ沢126 電話017-755-3274

| | | | | |
|---|-----------------------|--------------------|--------------|-------------|
| 1 | 白鳥ホーム | 東津軽郡平内町大字盛田字堤ヶ沢126 | 017-755-3274 | 救護施設 |
| 2 | 平内町地域活動支援センター しらゆき | 東津軽郡平内町大字小湊字小湊72-5 | 017-763-5962 | 地域活動支援センター |
| 3 | ハイツ花つばき | 東津軽郡平内町大字小湊字小湊86-1 | 017-752-0789 | 指定共同生活援助事業所 |
| 4 | 愛のこだま基金 | 東津軽郡平内町大字盛田字堤ヶ沢126 | 017-755-3274 | 公益事業 |

●徳寿福祉会

〒039-3321 東津軽郡平内町大字小湊字前蒔53-8 電話017-755-3271

| | | | | |
|---|----------------|-------------------|--------------|-------------|
| 1 | 東和保育園 | 東津軽郡平内町小湊前蒔53-308 | 017-755-3271 | 幼保連携型認定こども園 |
| 2 | デイサービスセンターひまわり | 東津軽郡平内町清水川字権十郎新田8 | 017-758-1030 | 老人デイサービス事業 |

| | | | | |
|---|-----------------------|-------------------|--------------|--------------|
| 3 | グループホーム 陽だまりの家ひまわり | 東津軽郡平内町清水川字権十郎新田8 | 017-755-5744 | 認知症対応型共同生活介護 |
| 4 | ケアプランセンターひまわり | 東津軽郡平内町清水川字権十郎新田8 | 017-758-1030 | 居宅介護支援事業所 |

●宏仁会

〒039-3321 東津軽郡平内町大字小湊字薬師堂63-23 電話017-755-5531

| | | | | |
|----|-------------------------------|-----------------------------------|---------------|---------------|
| 1 | 特別養護老人ホーム清風荘 | 東津軽郡平内町小湊字薬師堂63-23 | 017-755-5531 | 介護老人福祉施設 |
| 2 | 特別養護老人ホーム清風荘 | 東津軽郡平内町小湊字薬師堂63-23 | 017-755-5531 | 短期入所生活介護 |
| 3 | 清風荘ケアハウス | 東津軽郡平内町小湊字薬師堂63-23 | 017-755-5531 | ケアハウス |
| 4 | 平内町在宅介護支援センター | 東津軽郡平内町小湊字薬師堂63-23 | 017-755-5531 | 居宅事業 |
| 5 | 清風荘訪問看護ステーション | 東津軽郡平内町小湊字薬師堂63-23 | 017-755-5531 | 訪問看護 |
| 6 | 清風荘ホームヘルパーステーション | 東津軽郡平内町小湊字薬師堂63-23 | 017-755-5531 | 訪問介護 |
| 7 | 特別養護老人ホーム 夜越山倶楽部 | 東津軽郡平内町大字浜子字堀替77-3 | 017-755-6600 | 介護老人福祉施設 |
| 8 | 特別養護老人ホーム 夜越山倶楽部 | 東津軽郡平内町大字浜子字堀替77-3 | 017-755-6600 | 短期入所生活介護 |
| 9 | デイサービスセンター夜越山 | 東津軽郡平内町大字浜子字堀替77-3 | 017-755-6600 | 通所介護 |
| 10 | 小規模多機能型居宅介護 清風荘 | 東津軽郡平内町大字小豆沢字茂浦沢14-14 | 017-755-6180 | 小規模多機能型居宅介護 |
| 11 | ケアサポートステーション 清風荘 | 青森市大字新城字福田308-20 | 017-718-5222 | 通所介護 |
| 12 | ケアサポートステーション 清風荘 居宅介護支援事業所 | 青森市問屋町4丁目11-18 ソフトアカデミーあおもり4階D | 090-3366-5144 | 居宅介護支援事業所 |
| 13 | ヴァンピュール南青森 | 青森市浜田字玉川247-1 | 017-762-5333 | サービス付き高齢者向け住宅 |
| 14 | 小規模多機能型居宅介護 ヴァンピュール南青森 | 青森市浜田字玉川247-1 | 017-762-5333 | 小規模多機能型居宅介護 |
| 15 | きらきら保育園 | 青森市浜田字玉川247-1 | 017-762-5336 | 小規模保育事業A型 |
| 16 | 好 醫 院 | 青森市浜田字玉川247-1 | 017-762-5573 | 診療所 |

●桜良会

〒030-1309 東津軽郡外ヶ浜町字上蟹田62-23 電話0174-31-0087

| | | | | |
|---|-------------|-------------------|--------------|---------------|
| 1 | 特別養護老人ホーム桜良 | 東津軽郡外ヶ浜町字上蟹田62-23 | 0174-31-0087 | 地域密着型介護老人福祉施設 |
|---|-------------|-------------------|--------------|---------------|

●蓬田村社会福祉協議会

〒030-1202 東津軽郡蓬田村大字瀬辺地字山田35-84 電話0174-27-2828

| | | | | |
|---|------------|--------------------------|--------------|---------|
| 1 | 蓬田村社会福祉協議会 | 東津軽郡蓬田村大字瀬辺地 字山田35-84 | 0174-27-2828 | 社会福祉協議会 |
|---|------------|--------------------------|--------------|---------|

中南地域

●嶽陽会

〒036-1325 弘前市大字一町田字浅井443-1 電話0172-82-3500

| | | | | |
|----|---------------------------|------------------|--------------|--------------|
| 1 | 特別養護老人ホーム松山荘 | 弘前市大字一町田字浅井443-1 | 0172-82-3500 | 介護老人福祉施設 |
| 2 | 短期入所生活介護事業 松山荘ケアステーション | 弘前市大字一町田字浅井443-1 | 0172-82-3500 | 短期入所生活介護 |
| 3 | 生活支援多機能ホーム パインの雲 | 弘前市大字一町田字浅井440-2 | 0172-82-3200 | 小規模多機能型居宅介護 |
| 4 | グループホーム パインの森 | 弘前市大字一町田字浅井440-2 | 0172-82-3200 | 認知症対応型共同生活介護 |
| 5 | 通所介護事業 松山荘ケアステーション | 弘前市賀田2丁目4-2 | 0172-82-3330 | 通所介護 |
| 6 | 通所介護事業パインハウス岩木 | 弘前市賀田2丁目4-2 | 0172-82-3330 | 認知症対応型通所介護 |
| 7 | 松山荘在宅介護支援センター | 弘前市賀田2丁目4-2 | 0172-82-3330 | 在宅介護支援 |
| 8 | 弘前市西部地域包括支援センター | 弘前市賀田2丁目4-2 | 0172-82-1516 | 地域包括支援センター |
| 9 | 通所介護事業ピノカーサ岩木 | 弘前市五代字田屋敷240-1 | 0172-82-1515 | 通所介護 |
| 10 | 居宅介護支援事業所 ピノカーサ岩木 | 弘前市五代字田屋敷240-1 | 0172-82-1515 | 居宅介護支援 |
| 11 | 訪問介護事業 松山荘ケアステーション | 弘前市五代字田屋敷240-1 | 0172-82-1515 | 訪問介護 |
| 12 | グループホーム ピノッ郷 | 弘前市五代字田屋敷240-1 | 0172-82-1515 | 認知症対応型共同生活介護 |
| 13 | 通所介護事業パインハウス弘前 | 弘前市大字国吉字坂本138-10 | 0172-86-3800 | 通所介護 |
| 14 | 居宅介護支援事業所 パインハウス弘前 | 弘前市大字国吉字坂本138-10 | 0172-86-3800 | 居宅介護支援 |
| 15 | 在宅介護支援センター パインハウス弘前 | 弘前市大字国吉字坂本138-10 | 0172-86-3800 | 在宅介護支援 |
| 16 | グループホームパインの里 | 弘前市大字国吉字坂本138-10 | 0172-86-3800 | 認知症対応型共同生活介護 |
| 17 | 通所介護事業パインハウス城南 | 弘前市大字原ヶ平字山元118-1 | 0172-88-1764 | 通所介護 |
| 18 | 居宅介護支援事業所 パインハウス城南 | 弘前市大字原ヶ平字山元118-1 | 0172-88-1764 | 居宅介護支援 |
| 19 | グループホームパインの街 | 弘前市大字原ヶ平字山元118-1 | 0172-88-1764 | 認知症対応型共同生活介護 |

●津軽富士見会

〒036-8233 弘前市大字山崎一丁目3-7 電話0172-87-0111

| | | | | |
|---|---------------|----------------|--------------|----------|
| 1 | 弘前特別養護老人ホーム | 弘前市大字自由ヶ丘5-5-3 | 0172-88-1431 | 介護老人福祉施設 |
| 2 | デイサービスセンター均幸苑 | 弘前市大字自由ヶ丘5-5-3 | 0172-88-1432 | 通所介護 |

| | | | | |
|----|-----------------------------|----------------|--------------|--------------|
| 3 | ショートステイ 広知苑 | 弘前市大字自由ヶ丘5-5-3 | 0172-88-1431 | 短期入所生活介護 |
| 4 | 在宅介護支援センター 静風苑 | 弘前市大字自由ヶ丘5-5-3 | 0172-88-1433 | 在宅介護支援 |
| 5 | ヘルパー事業 静風苑 | 弘前市大字自由ヶ丘5-5-3 | 0172-88-1433 | 訪問介護 |
| 6 | 訪問入浴事業 静風苑 | 弘前市大字自由ヶ丘5-5-3 | 0172-88-1433 | 訪問入浴介護 |
| 7 | 特別養護老人ホーム 弘前園 | 弘前市大字鬼沢字山ノ越249 | 0172-99-5050 | 介護老人福祉施設 |
| 8 | デイサービスセンター 弘前園 | 弘前市大字鬼沢字山ノ越249 | 0172-99-5050 | 通所介護 |
| 9 | ショートステイ 弘前園 | 弘前市大字鬼沢字山ノ越249 | 0172-99-5050 | 短期入所生活介護 |
| 10 | グループホーム 鬼沢 | 弘前市大字鬼沢字山ノ越249 | 0172-99-5002 | 認知症対応型共同生活介護 |
| 11 | 介護老人保健施設 ケアセンター 弘前 | 弘前市大字山崎1-3-7 | 0172-87-0111 | 介護老人保健施設 |
| 12 | ケアセンター 弘前 ショートステイ | 弘前市大字山崎1-3-7 | 0172-87-0111 | 短期入所療養介護 |
| 13 | ケアセンター 弘前 通所リハビリテーション | 弘前市大字山崎1-3-7 | 0172-87-0111 | 通所リハビリテーション |
| 14 | ケアセンター 弘前 介護保険サービス事業センター | 弘前市大字山崎1-3-7 | 0172-88-5207 | 居宅介護支援 |

●七峰会

〒036-8356 弘前市大字下白銀町21の8 電話0172-33-8861

| | | | | |
|----|---------------------------|------------------|--------------|------------------------|
| 1 | 障害者支援施設 拓光園 | 弘前市大字百沢字東岩木山2628 | 0172-96-2331 | 施設入所支援, 生活介護 |
| 2 | 拓光園生活介護事業所 ま い せ る ふ | 弘前市大字百沢字東岩木山2628 | 0172-96-2331 | 生活介護 |
| 3 | 拓光園短期入所支援センター | 弘前市大字百沢字東岩木山2628 | 0172-96-2331 | 短期入所 |
| 4 | 拓光園日中一時支援事業所 ボ ヌ ー ル | 弘前市大字百沢字東岩木山2628 | 0172-96-2331 | 日中一時支援 |
| 5 | 津軽生活支援センター | 弘前市大字熊嶋字亀田183-1 | 0172-82-4520 | 共同生活援助 |
| 6 | 七峰会総合福祉相談支援 センター ビリーブ | 弘前市大字熊嶋字亀田183-1 | 0172-82-4520 | 特定相談支援事業・障 害者相談支援事業 |
| 7 | 就労サポートひろさき | 弘前市大字熊嶋字亀田184-1 | 0172-82-4520 | 就労移行支援ほか |
| 8 | 津軽障害者就業・生活 支 援 セ ン タ ー | 弘前市大字熊嶋字亀田183-1 | 0172-82-4520 | 就業・生活支援事業 |
| 9 | 障がい者総合支援センター 拓 心 館 | 弘前市大字熊嶋字亀田183-1 | 0172-82-4520 | 短期入所事業(空床型)ほか |
| 10 | 児童発達支援センターはあと | 弘前市大字熊嶋字亀田183-2 | 0172-82-5780 | 児童発達支援ほか |
| 11 | エ イ ブ ル | 弘前市大字若葉2-13-1 | 0172-37-9060 | 生活介護ほか |

| | | | | |
|----|------------------------|------------------|--------------|--------------------------------|
| 12 | 障害者支援施設山郷館 | 弘前市大字百沢字東岩木山2628 | 0172-97-2211 | 生活介護, 施設入所支援 |
| 13 | 山郷館身体障害者短期入所事業所 | 弘前市大字百沢字東岩木山2628 | 0172-97-2211 | 短期入所ほか |
| 14 | 山郷館児童デイサービスセンターど・れ・み | 弘前市大字百沢字東岩木山2628 | 0172-97-2211 | 放課後等デイサービス |
| 15 | 山郷館訪問介護センター | 弘前市大字大久保字西田92-3 | 0172-33-7300 | 居宅介護・重度訪問・移動支援・同行後援・訪問介護(老人)ほか |
| 16 | 山郷館デイサービスセンター弘前 | 弘前市大字大久保字西田92-3 | 0172-33-7300 | 生活介護ほか |
| 17 | 山郷館デイサービスセンターくろいしよん | 弘前市大字若葉2-13-1 | 0172-37-9040 | 生活介護ほか |
| 18 | 弘前市障害者生活支援センター | 弘前市大字八幡町1丁目9-17 | 0172-31-2400 | 障害者生活支援事業・指定相談支援事業所 |
| 19 | 障害者支援施設山郷館くろいし | 黒石市八甲64-1 | 0172-53-3070 | 生活介護ほか |
| 20 | 山郷館パレット | 黒石市八甲64-1 | 0172-88-6080 | 福祉ホーム |
| 21 | 山郷館くろいし共同生活援助 | 黒石市柵ノ木2丁目57 | 0172-88-8651 | 共同生活援助 |
| 22 | 山郷館サポートセンターくろいし | 黒石市大字甲大工町2-2 | 0172-88-5018 | 指定相談事業所ほか |
| 23 | 山郷館デイサービスセンター黒石 | 黒石市大字甲大工町2-2 | 0172-88-5018 | 生活介護ほか |
| 24 | 児童発達支援センター花りんご | 黒石市大字中川字花岡41-5 | 0172-88-9345 | 児童発達支援ほか |
| 25 | 放課後等デイサービスセンター花りんご(重心) | 黒石市大字中川字花岡41-5 | 0172-88-9345 | 放課後等デイサービス |
| 26 | 障害者支援施設旭光園 | 平川市猿賀明堂255 | 0172-57-5155 | 生活介護ほか |
| 27 | 旭光園身体障害者短期入所事業所 | 平川市猿賀明堂255 | 0172-57-5155 | 短期入所 |
| 28 | さわら | 平川市猿賀明堂255 | 0172-57-5155 | 福祉ホーム |
| 29 | サンアップルホーム | 弘前市大字高杉字尾上山350 | 0172-97-2111 | 特別養護老人ホーム |
| 30 | サンアップル短期入所生活介護センター | 弘前市大字高杉字尾上山350 | 0172-97-2111 | 老人短期入所事業 |
| 31 | サンアップルホームデイサービスセンター | 弘前市大字高杉字尾上山350 | 0172-97-2111 | 通所介護(老人) |
| 32 | サンアップル在宅介護支援センター | 弘前市大字高杉字尾上山350 | 0172-97-2111 | 在宅介護支援事業 |
| 33 | サンアップル居宅介護支援センター | 弘前市大字高杉字尾上山350 | 0172-97-2111 | 居宅介護支援事業 |
| 34 | サンアップルヘルパーセンター | 弘前市大字高杉字山下298-1 | 0172-95-2100 | 訪問介護(老人) |
| 35 | 弘前市北部地域包括支援センター | 弘前市大字高杉字山下298-1 | 0172-95-2100 | 地域包括支援センター事業 |
| 36 | 小規模多機能ホームサンアップル(保育園ポム) | 弘前市大字高杉字長谷野143-1 | 0172-26-5330 | 小規模多機能型居宅介護事業 |

| | | | | |
|----|---------------|----------------|--------------|------------------|
| 37 | グループホームアップル | 弘前市大字高杉字尾上山349 | 0172-97-2778 | 認知症対応型老人共同生活援助事業 |
| 38 | グループホームわかば | 弘前市大字若葉2丁目15 | 0172-37-1165 | 認知症対応型老人共同生活援助事業 |
| 39 | デイサービスセンターわかば | 弘前市大字若葉2丁目15 | 0172-37-1165 | 通所介護事業 |
| 40 | 障害者支援施設青葉寮 | 平川市唐竹高田45 | 0172-44-8231 | 施設入所支援, 生活介護 |
| 41 | 青葉寮短期入所 | 平川市唐竹高田45 | 0172-44-8231 | 短期入所 |
| 42 | 青葉寮日中一時支援 | 平川市唐竹高田45 | 0172-44-8231 | 日中一時支援 |

●つがる三和会

〒036-8279 弘前市大字茜町二丁目1番地2 電話0172-88-8891

| | | | | |
|----|--------------------------|----------------------|--------------|----------------------|
| 1 | 特別養護老人ホーム三和園 | 弘前市大字茜町2丁目1-2 | 0172-88-8890 | 特別養護老人ホーム(介護福祉サービス) |
| 2 | 短期入所生活介護三和園 | 弘前市大字茜町2丁目1-2 | 0172-88-8890 | 老人短期入所事業(短期入所生活介護) |
| 3 | デイサービスセンター三和園 | 弘前市大字三和字上恋塚19 | 0172-93-3960 | 老人デイサービスセンター(通所介護) |
| 4 | 在宅介護センター三和園 | 弘前市大字三和字上恋塚19 | 0172-93-3960 | 老人介護支援センター |
| 5 | 障害者支援施設三和の里 | 弘前市大字三和字下恋塚189-7 | 0172-93-2515 | 障害者支援施設(施設入所支援) |
| 6 | 障害福祉ケアホーム三和の里 | 北津軽郡板柳町大字掛落林字宮本77-1 | 0172-93-2515 | 障害福祉サービス事業(共同生活支援) |
| 7 | 障害福祉グループホーム三和の里 | 弘前市大字亀甲町107-1 | 0172-88-9337 | 障害福祉サービス事業(共同生活援助) |
| 8 | 障害福祉就労継続支援施設(A型)三和の里 | 弘前市大字三和字下恋塚189-14 | 0172-93-2515 | 障害福祉サービス事業(就労継続支援A型) |
| 9 | 特別養護老人ホーム白神荘 | 中津軽郡西目屋村大字田代字稲元143-2 | 0172-85-3123 | 特別養護老人ホーム(介護福祉サービス) |
| 10 | 短期入所生活介護白神荘 | 中津軽郡西目屋村大字田代字稲元143-2 | 0172-85-3123 | 老人短期入所事業(短期入所生活介護) |
| 11 | 在宅介護支援センター白神荘(居宅介護支援事業) | 中津軽郡西目屋村大字田代字稲元143-2 | 0172-85-3123 | (公益)居宅介護支援事業 |
| 12 | ケアハウスいたや荘 | 北津軽郡板柳町大字辻字岸田66 | 0172-79-2100 | 軽費老人ホーム |
| 13 | デイサービスセンターいたや荘 | 北津軽郡板柳町大字辻字岸田66 | 0172-79-2100 | 老人デイサービスセンター(通所介護) |
| 14 | グループホームいたや荘 | 北津軽郡板柳町大字辻字岸田66-1 | 0172-79-2101 | 認知症対応型老人共同生活援助事業 |
| 15 | 在宅介護支援センターいたや荘 | 北津軽郡板柳町大字辻字岸田66 | 0172-79-2100 | 老人介護支援センター |
| 16 | 在宅介護支援センターいたや荘(居宅介護支援事業) | 北津軽郡板柳町大字辻字岸田66-1 | 0172-79-2100 | (公益)居宅介護支援事業 |
| 17 | デイサービスセンター城西 | 弘前市大字茜町2丁目1-18 | 0172-31-4544 | 老人デイサービスセンター(通所介護) |

| | | | | |
|----|----------------|----------------|--------------|--------------------|
| 18 | グループホーム城西 | 弘前市大字茜町2丁目1-18 | 0172-31-4533 | 認知症対応型老人共同生活援助事業 |
| 19 | ホームヘルプステーション城西 | 弘前市大字茜町2丁目1-18 | 0172-31-4544 | 老人居宅介護等事業(訪問介護) |
| 20 | 居宅介護支援事業所城西 | 弘前市大字茜町2丁目1-18 | 0172-31-4544 | (公益)居宅介護支援事業 |
| 21 | デイサービスセンターおのえ | 平川市中佐渡上石田36番地1 | 0172-43-5225 | 老人デイサービスセンター(通所介護) |
| 22 | グループホームおのえ | 平川市中佐渡上石田36番地1 | 0172-43-5227 | 認知症対応型老人共同生活援助事業 |
| 23 | 居宅介護支援事業所おのえ | 平川市中佐渡上石田36番地1 | 0172-43-5225 | (公益)居宅介護支援事業 |
| 24 | 短期入所生活介護施設常源 | 弘前市大字南袋町5-16 | 0172-55-0533 | 老人短期入所施設 |
| 25 | 有料老人ホーム常源 | 弘前市大字南袋町5-16 | 0172-55-0577 | 有料老人ホームを営 営する事業 |

●弘前乳児院

〒036-8183 弘前市大字品川町152 電話0172-35-2155

| | | | | |
|---|------------|-------------|--------------|----------|
| 1 | 弘前乳児院 | 弘前市大字品川町152 | 0172-35-2155 | 乳児院 |
| 2 | 里親支援センター弘前 | 弘前市大字品川町152 | 0172-31-6010 | 里親支援センター |

●弘前草右会

〒036-8046 弘前市大字北横町95-2 電話0172-34-7600

| | | | | |
|----|--------------|---------------|--------------|---------|
| 1 | 藤代保育園 | 弘前市石渡1-1-9 | 0172-32-0511 | 保育所 |
| 2 | 小沢保育園 | 弘前市小沢字沢田13-2 | 0172-88-2204 | 保育所 |
| 3 | 明誠保育園 | 弘前市撫牛子1-10-1 | 0172-32-6447 | 保育所 |
| 4 | 隆親保育園 | 弘前市門外4-1-1 | 0172-27-1315 | 保育所 |
| 5 | 青柳保育園 | 弘前市悪戸字中野57-5 | 0172-32-4120 | 保育所 |
| 6 | とっこ保育園 | 弘前市独狐字松ヶ沢48-1 | 0172-95-2092 | 保育所 |
| 7 | 弘前草右会相談支援事業所 | 弘前市北横町95-2 | 0172-34-7600 | 相談支援事業所 |
| 8 | 堀越児童館 | 弘前市堀越字川合59-28 | 0172-27-8231 | 児童館 |
| 9 | 大和沢児童館 | 弘前市狼森字天王10-12 | 0172-87-2122 | 児童館 |
| 10 | 東目屋児童館 | 弘前市桜庭字清水流52-2 | 0172-86-2118 | 児童館 |
| 11 | 大沢児童館 | 弘前市大沢字上村元68-4 | 0172-92-3496 | 児童館 |

| | | | | |
|----|----------------|-----------------|--------------|-------------|
| 12 | 薬師堂児童館 | 弘前市薬師堂字館の平18-2 | 0172-92-3404 | 児童館 |
| 13 | 石川児童館 | 弘前市石川字大仏下25-17 | 0172-92-3322 | 児童館 |
| 14 | 城東児童館 | 弘前市大久保字西田105-40 | 0172-55-9138 | 児童館 |
| 15 | 三岳児童センター | 弘前市三岳町13-42 | 0172-35-3040 | 児童センター |
| 16 | 千年児童センター | 弘前市小栗山字川合51-1 | 0172-88-1166 | 児童センター |
| 17 | 城西老人福祉センター | 弘前市城西4-1-3 | 0172-38-0858 | 老人福祉センター |
| 18 | 老人福祉センター祥風園 | 弘前市石川字大仏53 | 0172-92-3510 | 老人福祉センター |
| 19 | 障害者支援施設弘前市弥生学園 | 弘前市中別所字平山140-1 | 0172-96-2103 | 障害者支援施設 |
| 20 | 障害児入所施設弘前市弥生学園 | 弘前市中別所字平山140-1 | 0172-96-2103 | 障害児入所施設 |
| 21 | 弘前市弥生荘 | 弘前市中別所字平山140-1 | 0172-96-2801 | 知的障害者生活支援施設 |

●千年会

〒036-8144 弘前市大字原ヶ平字山中39番地1 電話0172-87-4888

| | | | | |
|---|-------------|------------------|--------------|--------------|
| 1 | 障害者支援施設千年園 | 弘前市大字原ヶ平字山中39番地1 | 0172-87-4888 | 生活介護・施設入所支援 |
| 2 | 障害者支援施設千年園 | 弘前市大字原ヶ平字山中39番地1 | 0172-87-4888 | 短期入所 |
| 3 | 障害者支援施設千年園 | 弘前市大字原ヶ平字山中39番地1 | 0172-87-4888 | 日中一時支援・移動支援 |
| 4 | 相談支援事業所 ちとせ | 弘前市大字原ヶ平字山中39番地1 | 0172-87-4888 | 障害（一般・特定・児童） |

●茜育友会

〒036-8266 弘前市大字自由ヶ丘四丁目1-1 電話0172-32-2128

| | | | | |
|---|---------|--------------|--------------|---------------|
| 1 | ワークランド茜 | 弘前市自由ヶ丘4-1-1 | 0172-32-2128 | 就労継続支援B型、生活介護 |
| 2 | ワークランド茜 | 弘前市自由ヶ丘4-1-1 | 0172-32-2128 | 特定相談支援事業 |
| 3 | ゆうゆうハウス | 弘前市青樹町4-32 | 0172-87-4633 | 共同生活援助 |

●花

〒036-8373 弘前市大字藤代二丁目11番地6 電話0172-37-3877

| | | | | |
|---|--------------------------|----------------|--------------|------------|
| 1 | 生活介護事業所「花束」 | 弘前市大字藤代二丁目11-6 | 0172-37-3528 | 生活介護 |
| 2 | 自立訓練(生活訓練)事業所(多機能型)しばざくら | 弘前市大字藤代二丁目11-6 | 0172-37-3527 | 自立訓練(生活訓練) |

| | | | | |
|----|-----------------------|-------------------|--------------|----------------------|
| 3 | 共同生活事業所「あじさい」 | 弘前市大字浜の町東三丁目10-1 | 0172-34-5106 | 共同生活援助 |
| 4 | 障がい者生活支援センター「すみれ」 | 弘前市大字藤代二丁目11-6 | 0172-37-3422 | 地域活動支援センター 相談支援事業 |
| 5 | 地域活動支援センター「工房わにっこ」 | 南津軽郡大鰐町大鰐字大鰐9-4 | 0172-48-5750 | 地域活動支援センター |
| 6 | 地域活動支援センター「やすらぎ」 | 西津軽郡鯉ヶ沢町本町127-1 | 0173-72-8620 | 地域活動支援センター |
| 7 | 藤代売店「たんぽぽ」 | 弘前市大字藤代二丁目12-1 | 0172-36-5181 | 収益事業売店 |
| 8 | 日中サービス支援型共同生活事業所「花の郷」 | 弘前市大字向外瀬字豊田294番地1 | 0172-26-6155 | 共同生活援助 |
| 9 | つかのファーム | 弘前市大字津賀野瀬ノ上43-1 | 0172-34-8113 | 就労継続支援A型・B型 |
| 10 | ジョブネット | 弘前市大字山下町5-5 | 0172-31-2260 | 就労継続支援B型 |

●オリーブ会

〒036-8271 弘前市大字鷹匠町16-1 電話0172-39-2200

| | | | | |
|---|----------------|-------------|--------------|---------------|
| 1 | 在宅介護支援センター鷹匠町 | 弘前市鷹匠町16-1 | 0172-39-2200 | 在介 |
| 2 | オリーブ居宅介護支援事業所 | 弘前市鷹匠町16-1 | 0172-39-2200 | 居宅介護支援 |
| 3 | デイサービスセンター鷹匠町 | 弘前市鷹匠町16-1 | 0172-39-2200 | 認知症対応型通所介護 |
| 4 | オリーブヘルパーステーション | 弘前市鷹匠町16-1 | 0172-39-1005 | 訪問介護 |
| 5 | オリーブコート城西一丁目 | 弘前市城西1丁目8-7 | 0172-55-5908 | サービス付き高齢者向け住宅 |
| 6 | オリーブ会診療所 | 弘前市城西1丁目8-7 | 0172-55-5908 | 在宅診療所 |
| 7 | オリーブコート城西一丁目 | 弘前市城西1丁目8-7 | 0172-55-5908 | 短期入所生活介護 |

●社会福祉法人 黒石市社会福祉協議会

〒036-0389 黒石市境松一丁目1番地1 黒石市社会福祉センター“きずな”内 電話0172-52-2674

| | | | | |
|---|-------------|-----------------------------------|--------------|---------------|
| 1 | 黒石市自立相談支援窓口 | 黒石市境松一丁目1番地1 黒石市社会福祉センター“きずな”内 | 0172-52-9600 | 生活困窮者自立相談支援事業 |
|---|-------------|-----------------------------------|--------------|---------------|

●報徳会

〒036-0537 黒石市大字赤坂字池田136 電話0172-53-3325

| | | | | |
|---|--------------|---------------|--------------|--------------------------|
| 1 | 黒石特別養護老人ホーム | 黒石市大字赤坂字池田136 | 0172-53-3325 | 介護老人福祉施設短期入所生活介護（介護予防） |
| 2 | 黒石デイサービスセンター | 黒石市大字赤坂字池田136 | 0172-53-4477 | 訪問介護（介護予防） 通所介護（介護予防） |
| 3 | 黒石在宅介護支援センター | 黒石市大字赤坂字池田136 | 0172-53-3228 | 居宅介護支援（地域包括支援センターランチ） |

| | | | | |
|---|--------------|-----------------|--------------|-------------------------------|
| 4 | 黒石ケアサポートセンター | 黒石市大字赤坂字池田136 | 0172-59-1135 | 認知症対応型共同生活介護小規模多機能型居宅介護（介護予防） |
| 5 | 養護老人ホーム景楓荘 | 黒石市大字赤坂字池田133-1 | 0172-53-0611 | 特定施設入居者生活介護養護老人ホーム |

●平川市社会福祉協議会

〒036-0104 平川市柏木町藤山16-1健康センター内 電話0172-88-7639

| | | | | |
|---|------------|---------------------|--------------|--|
| 1 | 平川市社会福祉協議会 | 平川市柏木町藤山16-1健康センター内 | 0172-88-7639 | |
| 2 | 尾上事業所 | 平川市猿賀南田96-3 | 0172-57-5311 | |
| 3 | 碓ヶ関事業所 | 平川市碓ヶ関三笠山120-1 | 0172-45-2725 | |

●睦会

〒036-0103 平川市本町平野45-1 電話0172-44-3078

| | | | | |
|---|---------------|-----------------|--------------|------------------|
| 1 | 平賀保育園 | 平川市本町平野45-1 | 0172-44-3078 | 幼保連携型認定こども園 |
| 2 | なかよしBANBAN | 平川市本町平野45-1 | 0172-44-5511 | 放課後児童健全育成事業 |
| 3 | ちゃれんじBANBAN | 平川市本町平野45-1 | 0172-44-5511 | 放課後児童健全育成事業 |
| 4 | 病児保育室「りんごルーム」 | 平川市本町平野45-1 | 0172-44-5511 | 病児保育事業 |
| 5 | 「こども館」 | 平川市本町平野45-1 | 0172-44-5511 | 子育て支援拠点事業 |
| 6 | デイサービスセンター二双子 | 黒石市二双子字野田178-43 | 0172-59-2304 | 地域密着型通所介護 |
| 7 | こどもサポートMelody | 平川市柏木町藤山7-18 | 0172-40-2042 | 児童発達支援放課後等デイサービス |
| 8 | 平川みんなの食堂 | 平川市本町平野45-1 | 0172-44-3078 | こども食堂 |

●白岩会

〒036-0121 平川市新屋平野13-1 電話0172-44-3170

| | | | | |
|---|----------|-------------|--------------|-------------|
| 1 | こども園あらかや | 平川市新屋平野13-1 | 0172-44-3170 | 幼保連携型認定こども園 |
| 2 | わくわくクラブ | 平川市新屋平野13-1 | 0172-44-3170 | 放課後児童健全育成事業 |

●緑風会

〒036-0141 平川市沖館和田84 電話0172-44-7588

| | | | | |
|---|---------------|-----------|--------------|-----------|
| 1 | 特別養護老人ホーム緑青園 | 平川市沖館和田84 | 0172-44-7588 | 特別養護老人ホーム |
| 2 | 緑青園デイサービスセンター | 平川市沖館和田84 | 0172-44-7400 | 通所介護 |

| | | | | |
|----|--------------------------|----------------|--------------|---------------|
| 3 | デイサービスセンター寿逢 | 平川市葛川田の沢口5-1 | 0172-59-7020 | 通所介護 |
| 4 | ほりこしデイサービスセンター | 弘前市大字堀越字柳田1-16 | 0172-29-5220 | 通所介護 |
| 5 | 緑青園ホームヘルプサービス | 平川市沖館向野91-1 | 0172-43-0080 | 訪問介護 |
| 6 | 緑青園居宅介護支援事業所 | 平川市沖館和田84 | 0172-44-6116 | 居宅介護支援事業 |
| 7 | ほりこし居宅介護支援事業所 | 弘前市大字堀越字柳田1-16 | 0172-29-5220 | 居宅介護支援事業 |
| 8 | 寿逢居宅介護支援事業所 | 平川市葛川田の沢口5-1 | 0172-59-7020 | 居宅介護支援事業 |
| 9 | グループホーム太陽の家 | 平川市沖館向野91-1 | 0172-43-0080 | 認知症対応型共同生活介護 |
| 10 | グループホーム太陽の里 | 弘前市大字堀越字柳田3-12 | 0172-29-3777 | 認知症対応型共同生活介護 |
| 11 | サービス付き高齢者向け住宅 ホワイトハウス | 平川市本町村元82-1 | 0172-44-1123 | サービス付き高齢者向け住宅 |

●津軽やわらぎ

〒036-0114 平川市町居山元304-1 電話0172-44-5011

| | | | | |
|---|--------------|--------------|--------------|---------------|
| 1 | 特別養護老人ホーム慶遊荘 | 平川市町居山元304-1 | 0172-44-5011 | 地域密着型介護老人福祉施設 |
|---|--------------|--------------|--------------|---------------|

●藤崎町社会福祉協議会

〒038-1214 南津軽郡藤崎町大字常盤字富田70-1 電話0172-65-2056

| | | | | |
|---|-------------------------|----------------|--------------|----------------------------------|
| 1 | 藤崎町社会福祉協議会 | 藤崎町大字常盤字富田70-1 | 0172-65-2056 | 総合相談 |
| 2 | 藤崎町地域包括支援センター | 藤崎町大字常盤字富田67-1 | 0172-65-4155 | 地域包括支援センター 居宅介護予防支援 |
| 3 | 藤崎町社協ケアプランセンター | 藤崎町大字西豊田1-3 | 0172-75-2030 | 居宅介護支援 |
| 4 | 藤崎町社協デイサービスセンター | 藤崎町大字常盤字富田67-1 | 0172-65-4071 | 通所介護（介護予防） |
| 5 | 藤崎町社協 ホームヘルプサービスセンター | 藤崎町大字常盤字富田70-1 | 0172-65-2056 | 訪問介護（介護予防）、障害福祉サービス（居宅介護・重度訪問介護） |
| 6 | 藤崎老人福祉センター | 藤崎町大字西豊田1-3 | 0172-75-3232 | 老人福祉センター（公衆浴場） |
| 7 | 常盤老人福祉センター | 藤崎町大字常盤字富田70-1 | 0172-65-2626 | 老人福祉センター（公衆浴場） |

●千栄会

〒038-3837 南津軽郡藤崎町大字柏木堰字南亀田1-1 電話0172-75-3511

| | | | | |
|---|---------------|---------------------|--------------|--------------------|
| 1 | 特別養護老人ホームさんふじ | 南津軽郡藤崎町大字柏木堰字南亀田1-1 | 0172-75-3511 | 介護保険施設（介護老人福祉施設） |
| 2 | 短期入所事業さんふじ | 南津軽郡藤崎町大字柏木堰字南亀田1-1 | 0172-75-3511 | 居宅サービス事業（短期入所生活介護） |

| | | | | |
|---|----------------|---------------------|--------------|---------------------------|
| 3 | デイサービスセンターさんふじ | 南津軽郡藤崎町大字柏木堰字南亀田1-1 | 0172-75-3511 | 居宅サービス事業（通所介護） |
| 4 | ホームヘルパー事業さんふじ | 南津軽郡藤崎町大字柏木堰字南亀田1-1 | 0172-75-3511 | 居宅サービス事業（訪問介護） |
| 5 | 居宅介護支援事業所さんふじ | 南津軽郡藤崎町大字柏木堰字南亀田1-1 | 0172-75-3511 | 居宅介護支援事業 |
| 6 | グループホームさんふじ | 南津軽郡藤崎町大字柏木堰字亀田67-1 | 0172-75-3511 | 地域密着型サービス事業（認知症対応型共同生活介護） |

●素樸会

〒038-0201 南津軽郡大鰐町大字苦木字野尻170-1 電話0172-48-3134

| | | | | |
|---|--------------|---------------------|--------------|------------|
| 1 | 大鰐療育センター | 南津軽郡大鰐町大字苦木字野尻170-1 | 0172-48-3134 | 障害者支援施設 |
| 2 | 大鰐療育センター | 南津軽郡大鰐町大字苦木字野尻170-1 | 0172-48-3134 | 施設入所支援 |
| 3 | 大鰐療育センター | 南津軽郡大鰐町大字苦木字野尻170-1 | 0172-48-3134 | 生活介護 |
| 4 | 大鰐療育センター | 南津軽郡大鰐町大字苦木字野尻170-1 | 0172-48-3134 | 自立訓練（生活訓練） |
| 5 | 大鰐療育センター短期入所 | 南津軽郡大鰐町大字苦木字野尻170-1 | 0172-48-3134 | 短期入所 |
| 6 | さくら荘 | 南津軽郡大鰐町大字苦木字野尻172-5 | 0172-48-3134 | 共同生活援助 |

●大鰐町社会福祉協議会

〒038-0212 南津軽郡大鰐町大字蔵館字川原田37-6 電話0172-47-5151

| | | | | |
|---|------------|---------------------|--------------|--|
| 1 | 大鰐町社会福祉協議会 | 南津軽郡大鰐町大字蔵館字川原田37-6 | 0172-47-5151 | |
|---|------------|---------------------|--------------|--|

●田舎館村社会福祉協議会

〒038-1122 田舎館村大字八反田字古館206-1 電話0172-43-8111

| | | | | |
|---|---------------------|-------------------|--------------|---------------------------------------|
| 1 | 田舎館村社会福祉協議会 | 田舎館村大字八反田字古館206-1 | 0172-43-8111 | 総合相談 |
| 2 | 田舎館村地域包括支援センター | 田舎館村大字八反田字古館206-1 | 0172-58-3704 | 地域包括支援センター 居宅介護予防支援 |
| 3 | 田舎館村居宅介護支援事業所 | 田舎館村大字八反田字古館206-1 | 0172-43-8113 | 居宅介護支援 |
| 4 | 田舎館村デイサービスセンター | 田舎館村大字八反田字古館206-1 | 0172-43-8112 | 通所介護（介護予防） |
| 5 | 田舎館村ホームヘルプサービス事業所 | 田舎館村大字八反田字古館206-1 | 0172-43-8111 | 訪問介護（介護予防） 障害福祉サービス 居宅介護、重度訪問介護 |
| 6 | 特別養護老人ホーム やすらぎの郷 | 田舎館村大字畑中字藤巻180-3 | 0172-88-7734 | 特別養護老人ホーム |

三八地域

●スプリング

〒031-0814 八戸市大字妙字西平6-27 電話0178-25-1021

| | | | | |
|----|-------------------------|---------------|--------------|------------|
| 1 | 特別養護老人ホーム 福寿草インスプリング | 八戸市大字妙字西平6-27 | 0178-25-1021 | 介護老人福祉施設 |
| 2 | 福寿草ショートステイ | 八戸市大字妙字西平6-27 | 0178-38-6808 | 短期入所生活介護 |
| 3 | 福寿草デイサービスセンター | 八戸市大字妙字西平6-27 | 0178-25-8181 | 通所介護 |
| 4 | 福寿草デイサービスセンター か り 人 | 八戸市大字妙字西平6-27 | 0178-25-8181 | 認知症対応型通所介護 |
| 5 | 福寿草居宅介護支援センター | 八戸市大字妙字西平6-27 | 0178-25-0100 | 居宅介護支援 |
| 6 | 福寿草在宅介護支援センター | 八戸市大字妙字西平6-27 | 0178-38-7612 | 在宅介護支援 |
| 7 | デイサービスセンターさざなみ | 八戸市小中野8丁目9-20 | 0178-71-3373 | 通所介護 |
| 8 | ショートステイさざなみ | 八戸市小中野8丁目9-20 | 0178-71-3375 | 短期入所生活介護 |
| 9 | ヘルパーステーションさざなみ | 八戸市小中野8丁目9-20 | 0178-71-3376 | 訪問介護 |
| 10 | 居宅介護支援センターさざなみ | 八戸市小中野8丁目9-20 | 0178-71-3377 | 居宅介護支援 |

●寿栄会

〒039-2241 八戸市大字市川町字夏秋4 電話0178-52-5151

| | | | | |
|----|--------------------------------|------------------|--------------|--------------|
| 1 | 特別養護老人ホーム寿楽荘 | 八戸市大字市川町字夏秋4 | 0178-52-5151 | 介護老人福祉施設 |
| 2 | 寿楽荘ショートステイ | 八戸市大字市川町字夏秋4 | 0178-52-5151 | 短期入所生活介護 |
| 3 | 寿楽荘居宅介護支援事業所 | 八戸市大字市川町字夏秋4 | 0178-52-8828 | 居宅介護支援 |
| 4 | 寿楽荘在宅介護支援センター | 八戸市大字市川町字夏秋4 | 0178-52-8000 | 在宅介護支援センター |
| 5 | デイサービスセンター 寿 楽 荘 苺 一 会 | 八戸市大字市川町字赤畑56-16 | 0178-52-4747 | 通所介護 |
| 6 | デイサービスセンター 石堂さくら通りルエ | 八戸市石堂2-29-7 | 0178-51-2252 | 通所介護 |
| 7 | 認知症対応型デイサービスセンター 石堂さくら通りしおん | 八戸市石堂2-29-7 | 0178-51-2252 | 認知症対応型通所介護 |
| 8 | いしどう寿楽荘 居宅介護支援事業所 | 八戸市石堂2-29-7 | 0178-51-1212 | 居宅介護支援 |
| 9 | グループホームたむかい寿楽荘 | 八戸市田向2-2-1 | 0178-47-7755 | 認知症対応型共同生活介護 |
| 10 | 小規模多機能ホーム りんごっこ寿楽荘 | 八戸市田向2-2-1 | 0178-47-7711 | 小規模多機能型居宅介護 |

●同伸会

〒031-0833 八戸市大字大久保字大山32-1 電話0178-25-0101

| | | | | |
|----|----------------------------|--------------------|--------------|----------------------|
| 1 | 特別養護老人ホーム瑞光園 | 八戸市大字大久保字大山35-1 | 0178-25-0101 | 介護老人福祉施設 |
| 2 | 瑞光園短期入所生活介護 | 八戸市大字大久保字大山35-1 | 0178-25-7588 | 短期入所生活介護 |
| 3 | 瑞光園デイサービスセンターもも | 八戸市大字大久保字大山32-1 | 0178-25-7557 | 通所介護 |
| 4 | 瑞光園ホームヘルパーステーション | 八戸市大字大久保字大山32-1 | 0178-25-8517 | 訪問介護・定期巡回随時対応型訪問介護看護 |
| 5 | グループホームほたる | 八戸市大字大久保字大山32-1 | 0178-25-0117 | 認知症対応型共同生活介護 |
| 6 | あんの里 白銀デイサービスセンター | 八戸市白銀2丁目1-20 | 0178-35-3332 | 通所介護 |
| 7 | 小規模多機能ホームおりあい | 八戸市大字鮫町字居合6番3号 | 0178-32-1300 | 小規模多機能型居宅介護 |
| 8 | 小規模多機能ホームにいだ | 八戸市大字新井田字坂9番1号 | 0178-32-7650 | 小規模多機能型居宅介護 |
| 9 | 瑞光園ハイツ白銀台 | 八戸市大字白銀町字姥久保25番地の1 | 0178-32-6447 | 地域密着型介護老人福祉施設 |
| 10 | 瑞光園居宅介護支援センター | 八戸市大字大久保字大山32-1 | 0178-25-7558 | 居宅介護支援センター |
| 11 | 白銀南・鮫・南浜地区 高齢者支援センター瑞光園 | 八戸市大字大久保字大山32-1 | 0178-25-0103 | 地域包括支援センター |
| 12 | 幸伸保育園 | 青森市大字幸畑字松元62番地23号 | 017-738-2111 | 保育園 |

●のぞみ会

〒031-0833 八戸市大字大久保字大山22-10 電話0178-33-5650

| | | | | |
|---|---------------|-------------------|--------------|-----------------------------|
| 1 | のぞみ園 | 八戸市大字大久保字大山22-10 | 0178-33-5650 | 障害者支援施設・施設入所等生活介護 |
| 2 | 第二のぞみ園 | 八戸市大字大久保字重右エ門窪4-9 | 0178-25-0725 | 生活介護・就労継続B型 |
| 3 | 地域生活支援センターのぞみ | 八戸市大字大久保字大山22-10 | 0178-33-1566 | 共同生活援助 |
| 4 | 相談支援センターのぞみ | 八戸市大字大久保字大山22-10 | 0178-33-5650 | 指定一般相談支援・指定特定相談支援・指定障害児相談支援 |

●慶伎福祉会

〒031-0833 八戸市大字大久保字町道5-1 電話0178-33-7851

| | | | | |
|---|---------------|----------------|--------------|------------|
| 1 | 認定こども園こざくら保育園 | 八戸市大字大久保字町道5-1 | 0178-33-7851 | 保育所型認定こども園 |
|---|---------------|----------------|--------------|------------|

●清和会

〒031-0801 八戸市江陽四丁目13-31 電話0178-22-4567

| | | | | |
|---|---------------|---------------|--------------|------------|
| 1 | 認定こども園テレジア保育園 | 八戸市江陽四丁目13-31 | 0178-22-4567 | こども園（保育所型） |
|---|---------------|---------------|--------------|------------|

●清慈会

〒031-0813 八戸市大字新井田字松山下野場7-15 電話0178-76-2467

| | | | | |
|---|-----|----------------|--------------|-------------|
| 1 | 清岳園 | 南部町下名久井字高森57-7 | 0178-76-2467 | 入所・短期入所生活介護 |
|---|-----|----------------|--------------|-------------|

| | | | | |
|---|-----------------|-------------------|--------------|--------|
| 2 | 清 岳 園 そ ら | 南部町下名久井字高森57-7 | 0178-76-2467 | 生活介護 |
| 3 | 清 岳 園 い っ ぽ | 南部町下名久井字高森57-11 | 0178-76-3341 | 放課後等デイ |
| 4 | 森 の 菜 園 | 南部町下名久井字剣吉前川原14-1 | 0178-60-5533 | 就労継続B型 |
| 5 | 森 の 菜 園 ・ た っ こ | 田子町大字田子字塚ノ上ミ70-8 | 0179-23-0335 | 就労継続B型 |
| 6 | ケ ア ホ ー ム 清 岳 園 | 南部町大字平字広場21-4 | 0178-32-6155 | 共同生活援助 |
| 7 | 地域生活支援センター清岳園 | 南部町大字平字広場21-4 | 0178-51-6766 | 相談支援 |

●みろく会

〒031-0822 八戸市白銀町字浜崖13-2 電話0178-34-4663

| | | | | |
|---|--------------------------------|-----------------|--------------|-------------|
| 1 | 特別養護老人ホーム 光葉園 | 八戸市大字鮫町字金屎35-90 | 0178-33-5426 | 特別養護老人ホーム |
| 2 | 光 葉 園 短 期 入 所 | 八戸市大字鮫町字金屎35-90 | 0178-33-5426 | 短期入所 |
| 3 | 光葉園デイサービスセンター に こ に こ ク ラ ブ | 八戸市大字鮫町字金屎35-90 | 0178-33-5426 | 通所介護 |
| 4 | 明 星 こ ど も 園 | 八戸市白銀町字浜崖13-2 | 0178-34-4663 | 幼保連携型認定こども園 |

●秋葉会

〒039-1161 八戸市大字河原木字八太郎山3-138 電話0178-21-1178

| | | | | |
|----|-------------------------|--------------------|--------------|---|
| 1 | 八 太 郎 山 療 護 園 | 八戸市大字河原木字八太郎山3-138 | 0178-21-1178 | 障害者支援施設（生活介護・施設入所・短期入所支援） |
| 2 | 児童デイサービスセンター 希 望 ケ 丘 | 八戸市河原木字八太郎山3-138 | 0178-21-1262 | 放課後等デイサービス 日中一時支援（市町村委託事業） |
| 3 | 八太郎山の家 そうだん室 | 八戸市河原木字八太郎山3-140 | 0178-21-2238 | 指定居宅介護支援、指定特定相談支援、指定障害児相談支援 |
| 4 | 八太郎山の家 ヘルパーステーション | 八戸市大字河原木字八太郎山3-140 | 0178-21-2238 | 指定訪問介護、指定予防訪問介護、日常生活支援、総合事業訪問介護、指定居宅介護、指定重度訪問介護 |
| 5 | 八太郎山の家 訪問看護ステーション | 八戸市大字河原木字八太郎山3-140 | 0178-21-2238 | 指定訪問看護 指定予防訪問看護 |
| 6 | 八 太 郎 山 の 家 | 八戸市大字河原木字八太郎山3-140 | 0178-21-2238 | 身体障害者向け住宅 有料老人ホーム |
| 7 | 障がい者デイサービス根城の家 | 八戸市根城六丁目19-5 | 0178-79-5642 | 指定生活介護 |
| 8 | グループホーム 桔梗野の家 | 八戸市大字市川町字桔梗野15-7 | 0178-21-3561 | 指定認知症対応型共同生活介護 |
| 9 | 特別養護老人ホーム 彩香園アルテリーベ | 東北町大字大浦字境ノ沢127 | 0176-56-2111 | 指定介護老人福祉施設 指定短期入所生活介護 |
| 10 | 彩香園アルテリーベ 居宅介護支援事業所 | 東北町大字大浦字境ノ沢127 | 0176-56-2111 | 指定居宅介護支援 |
| 11 | デイサービスセンター サ ン ポ エ ム | 東北町大字大浦字境ノ沢127 | 0176-56-2111 | 指定通所介護 |
| 12 | 彩香園アルテリーベ 訪問看護ステーション | 東北町大字大浦字境ノ沢132 | 0176-58-1611 | 指定訪問看護 |
| 13 | 彩香園アルテリーベ ヘルパーステーション | 東北町大字大浦字境ノ沢132 | 0176-58-1611 | 指定訪問介護 |

| | | | | |
|----|------------------------|--------------------|--------------|--------------------------|
| 14 | グループホーム 青い空 | 東北町大字大浦字境ノ沢127 | 0176-56-3531 | 指定認知症対応型共同生活介護 |
| 15 | コレクションハウスベ 彩香園アルテリー | 東北町大字大浦境ノ沢132 | 0176-58-1611 | 身体障がい者向け住宅 住宅型有料老人ホーム |
| 16 | 障がい者デイサービス リアンジ | 八戸市大字湊町字下大久保道17-11 | 0178-51-6137 | 指定生活介護 |
| 17 | 多機能型通所支援事業所 リアンジ | 八戸市大字湊町字下大久保道17-11 | 0178-51-6138 | 放課後等デイサービス |

●東幸会

〒031-0833 八戸市大字大久保字沢目1-2 電話0178-38-7235

| | | | | |
|---|----------------------|------------------|--------------|----------------------|
| 1 | 障害者支援施設 東幸園 | 八戸市大字大久保字生平44-77 | 0178-35-2002 | 生活介護、施設入所支 援、短期入所 |
| 2 | グループホーム 東幸園 | 八戸市大字大久保字沢目1-1 | 0178-51-6691 | 共同生活援助 |
| 3 | 相談支援センター 東幸園 | 八戸市大字大久保字生平44-77 | 0178-35-2002 | 特定相談支援、障害児 相談支援 |
| 4 | 特別養護老人ホームサンシャイン | 八戸市東白山台2-2-1 | 0178-23-5050 | 介護老人福祉施設 |
| 5 | サンシャインショートステイ | 八戸市東白山台2-2-1 | 0178-23-5275 | 短期入所生活介護 |
| 6 | サンシャインデイ サービスセンター | 八戸市東白山台2-2-1 | 0178-23-5050 | 通所介護 |
| 7 | サンシャイン居宅介護 支援センター | 八戸市東白山台2-2-1 | 0178-23-5275 | 居宅介護支援 |
| 8 | 小規模多機能ホーム サンシャイン | 八戸市大字常番町18 | 0178-73-5350 | 小規模多機能型居宅介護 |

●平成会

〒031-0823 八戸市湊高台二丁目3-10 電話0178-35-6300

| | | | | |
|---|----------------------|---------------|--------------|------------------------|
| 1 | 軽費老人ホーム ケアハウス 青い鳥 | 八戸市湊高台2丁目3-10 | 0178-35-6300 | 軽費老人ホーム |
| 2 | デイサービスセンター フェニックス | 八戸市湊高台2丁目3-10 | 0178-35-6300 | 地域密着型通所介護 |
| 3 | 生活支援ハウス アイビス | 八戸市湊高台2丁目3-2 | 0178-32-3060 | 生活支援ハウス |
| 4 | 介護付有料老人ホーム シーガル | 八戸市湊高台2丁目3-2 | 0178-32-2900 | 特定施設入居者生活介 護有料老人ホーム |

●みやぎ会

〒039-1161 八戸市大字河原木字八太郎山10-81 電話0178-51-2010

| | | | | |
|---|--------------------------|----------------|--------------|------------|
| 1 | デイサービスセンターみやぎ | 八戸市大字売市字観音下3-2 | 0178-71-2270 | 通所介護 |
| 2 | 地域密着型通所介護きずな | 八戸市大字売市字観音下3-2 | 0178-71-2270 | 認知症対応型通所介護 |
| 3 | みやぎ居宅介護支援事業所 | 八戸市大字売市字観音下3-2 | 0178-71-2272 | 居宅介護支援 |
| 4 | 三八城・根城地区 高齢者支援センターみやぎ | 八戸市大字売市字観音下3-2 | 0178-71-2271 | 地域包括支援センター |
| 5 | 有料老人ホームひなたの家 | 八戸市大字売市字観音下2-2 | 0178-47-2006 | 有料老人ホーム |
| 6 | みやぎヘルパーステーション | 八戸市大字番町7-1 | 0178-71-3378 | 訪問介護 |

| | | | | |
|----|--------------------------|------------------|--------------|--------------------------|
| 7 | デイサービスセンターばんちょう | 八戸市大字番町7-1 | 0178-72-1070 | 通所介護 |
| 8 | 大館・東地区 高齢者支援センターみやぎ | 八戸市岩泉町7 | 0178-32-0316 | 地域包括支援センター |
| 9 | 介護老人保健施設とわだ | 十和田市洞内字長田60-6 | 0176-27-3131 | 長期入所、短期入所、 通所 |
| 10 | 介護老人保健施設とわだ 居宅介護支援事業所 | 十和田市洞内字長田60-6 | 0176-27-3158 | 居宅介護支援 |
| 11 | 介護老人保健施設とわだ 訪問介護事業所 | 十和田市洞内字長田60-6 | 0176-27-3170 | 訪問介護 |
| 12 | 在宅介護支援センター 老健とわだ | 十和田市洞内字長田60-6 | 0176-27-3130 | 在宅介護支援センター |
| 13 | 有料老人ホームけやき荘 | 十和田市洞内字長田60-6 | 0176-27-3151 | 有料老人ホーム |
| 14 | グループホーム 大石の里 | 弘前市百沢字東岩木山3138-2 | 0172-93-2110 | 共同生活援助 |
| 15 | 就労継続支援B型事業所 大石の里 | 弘前市百沢字東岩木山3138-2 | 0172-93-2110 | 就労継続支援B型 |
| 16 | 指定相談支援事業所 大石の里 | 弘前市百沢字東岩木山3138-2 | 0172-93-2110 | 計画相談支援、地域移行支援、 地域定着支援 |

●友の会

〒039-1101 八戸市大字尻内町字熊ノ沢35-2 電話0178-70-1818

| | | | | |
|---|------------------------|------------------|--------------|-------------------------|
| 1 | 特別養護老人ホーム ほつとハウス | 八戸市大字尻内町字熊ノ沢35-2 | 0178-70-1818 | 長期入所、ショートステイ、 デイサービス |
| 2 | 居宅介護支援事業所 ほつとハウスえがお | 八戸市大字尻内町字熊ノ沢35-2 | 0178-70-1818 | |
| 3 | 小規模多機能ホーム ほつとハウス | 八戸市田面木神明沢16の40 | 0178-32-7475 | |
| 4 | 小規模多機能ホーム 長根の森 | 八戸市長根1丁目2-8 | 0178-20-0455 | |
| 5 | 居宅介護支援事業所 ほつとハウス | 八戸市長根1丁目2-8 | 0178-20-0417 | |

●青幸会

〒039-0141 三戸郡三戸町大字川守田字落合62-2 電話0179-22-1515

| | | | | |
|---|--------------------------|--------------------|--------------|-----|
| 1 | 幼保連携型認定こども園 ミュージーズ保育園 | 三戸郡三戸町大字川守田字落合62-2 | 0179-22-1515 | 保育所 |
|---|--------------------------|--------------------|--------------|-----|

●恵心会

〒039-0122 三戸郡三戸町大字斗内字和田60-1 電話0179-23-4111

| | | | | |
|---|--------------|--------------------|--------------|--------------|
| 1 | 特別養護老人ホーム鶴亀荘 | 三戸郡三戸町大字斗内字和田60-1 | 0179-23-4111 | 介護老人福祉施設 |
| 2 | デイサービスセンター鶴亀 | 三戸郡三戸町大字斗内字和田60-1 | 0179-23-4113 | 通所介護事業所 |
| 3 | 居宅介護支援事業所 鶴亀 | 三戸郡三戸町大字斗内字和田60-1 | 0179-23-4833 | 居宅介護支援事業 |
| 4 | グループホーム 鶴亀 | 三戸郡三戸町大字斗内字和田60-1 | 0179-23-4112 | 認知症対応型共同生活介護 |
| 5 | グループホームしろやま | 三戸郡三戸町大字梅内字桐萩162-8 | 0179-20-0260 | 認知症対応型共同生活介護 |

●五戸町社会福祉協議会

〒039-1511 三戸郡五戸町字鍛冶屋窪上ミ36 電話0178-62-2547

| | | | | |
|---|--------------------------|-----------------------|--------------|-----------|
| 1 | 五戸町社会福祉協議会 | 三戸郡五戸町字鍛冶屋窪上ミ36 | 0178-62-2547 | 地域福祉・総合相談 |
| 2 | 五戸町社会福祉協議会 居宅介護支援事業所 | 三戸郡五戸町大字倉石中市字幸神道前15-4 | 0178-77-2844 | 居宅介護支援事業所 |
| 3 | 五戸町社会福祉協議会 ヘルパーステーション | 三戸郡五戸町大字倉石中市字幸神道前15-4 | 0178-77-2844 | 訪問介護事業所 |

●ファミリー

〒039-1552 三戸郡五戸町字姥堤34-1 電話0178-62-7491

| | | | | |
|----|--------------------------------|----------------------|--------------|--------------|
| 1 | 特別養護老人ホーム ハピネス五戸 | 三戸郡五戸町字姥堤34-1 | 0178-62-7491 | 特別養護老人ホーム |
| 2 | 短期入所生活介護 ハピネス五戸 | 三戸郡五戸町字姥堤34-1 | 0178-62-7491 | 短期入所生活介護 |
| 3 | 通所介護ハピネス五戸 | 三戸郡五戸町字姥堤34-1 | 0178-62-6760 | 通所介護 |
| 4 | 認知症対応型共同生活介護 ハピネス五戸 | 三戸郡五戸町字姥堤34-1 | 0178-62-7222 | 認知症対応型共同生活介護 |
| 5 | ケアステーション ハピネス五戸 | 三戸郡五戸町字姥堤34-1 | 0178-62-6999 | 訪問介護 |
| 6 | ケアステーション ハピネス五戸 | 三戸郡五戸町字姥堤34-1 | 0178-62-6999 | 居宅介護支援 |
| 7 | コスモス | 三戸郡五戸町大字上市川字中坪37 | 0178-61-5000 | 通所介護 |
| 8 | ルピナス | 三戸郡五戸町大字浅水字下平35-2 | 0178-61-8311 | 通所介護 |
| 9 | 特別養護老人ホーム ハピネスながわ | 三戸郡南部町大字名久井字剣吉前川原1-1 | 0178-60-5252 | 特別養護老人ホーム |
| 10 | 短期入所生活介護 ハピネスながわ | 三戸郡南部町大字名久井字剣吉前川原1-1 | 0178-60-5252 | 短期入所生活介護 |
| 11 | 認知症対応型共同生活介護 ハピネスながわ | 三戸郡南部町大字名久井字剣吉前川原1-1 | 0178-60-5252 | 認知症対応型共同生活介護 |
| 12 | 特別養護老人ホーム ハピネスやくら | 八戸市大字八幡字下樋田1-1 | 0178-70-2540 | 特別養護老人ホーム |
| 13 | 地域密着型特別養護老人ホーム ハピネスやくら | 八戸市大字八幡字下樋田1-1 | 0178-70-2540 | 特別養護老人ホーム |
| 14 | 短期入所生活介護 ハピネスやくら | 八戸市大字八幡字下樋田1-1 | 0178-70-2540 | 短期入所生活介護 |
| 15 | 通所介護ハピネスやくら | 八戸市大字八幡字下樋田1-1 | 0178-70-5363 | 通所介護 |
| 16 | 認知症対応型共同生活介護 ハピネスやくら | 八戸市大字八幡字下樋田1-5 | 0178-27-9055 | 認知症対応型共同生活介護 |
| 17 | ケアステーション ハピネスやくら | 八戸市大字八幡字下樋田1-1 | 0178-27-2232 | 居宅介護支援 |
| 18 | ケアステーション ハピネスはちのへ | 八戸市新荒町12-12 | 0178-71-2365 | 福祉用具貸与 |
| 19 | 田面木・館・豊崎地区高齢者 支援センターハピネスやくら | 八戸市大字八幡字下樋田1-1 | 0178-27-8990 | 地域包括支援センター |
| 20 | キッズルームデイジー | 三戸郡五戸町字姥堤34-1 | 0178-62-7491 | 事業所内保育施設 |
| 21 | キッズルームポピー | 八戸市大字八幡字下樋田1-5 | 0178-70-2540 | 事業所内保育施設 |

●生活・文化研究所

〒039-1545 三戸郡五戸町字正場沢長根8-1 電話0178-62-6500

| | | | | |
|---|--------------------|------------------|--------------|--------------------|
| 1 | 相談支援事業所移山寮 | 三戸郡五戸町字正場沢長根8-1 | 0178-62-6500 | 特定相談支援事業・障害児相談支援事業 |
| 2 | 多機能型障害福祉サービス事業所移山寮 | 三戸郡五戸町字正場沢長根8-1 | 0178-62-6500 | 生活介護・就労継続支援B型 |
| 3 | 共同生活ホーム移山寮 | 三戸郡五戸町字正場沢長根20-1 | 0178-62-6500 | 共同生活援助 |
| 4 | 移山寮 | 三戸郡五戸町字正場沢長根8-1 | 0178-62-6500 | 認定生活困窮者就労訓練事業 |

●素心の会

〒039-1513 三戸郡五戸町字古館向10番地-1 電話0178-51-8188

| | | | | |
|---|----------------|-----------------|--------------|------------------------|
| 1 | 特別養護老人ホーム素心苑 | 三戸郡五戸町字古館向10-1 | 0178-51-8188 | 地域密着型特別養護老人ホーム短期入所生活介護 |
| 2 | 特別養護老人ホーム八戸素心苑 | 八戸市大字尻内町字矢沢62-1 | 0178-27-3466 | 地域密着型特別養護老人ホーム短期入所生活介護 |

●長老会

〒039-0814 三戸郡南部町大字坵渡字東あかね5-125 電話0178-84-3131

| | | | | |
|---|-----------------|----------------------|--------------|------------------|
| 1 | 特別養護老人ホーム長老園 | 三戸郡南部町大字坵渡字東あかね5-125 | 0178-84-3131 | 介護老人福祉施設短期入所生活介護 |
| 2 | エスコートあかね | 三戸郡南部町大字福田字あかね12-1 | 0178-51-9688 | 短期入所生活介護 |
| 3 | あいたすデイサービスセンター | 三戸郡南部町大字福田字あかね12-1 | 0178-60-1515 | 通所介護 |
| 4 | ふくちヘルパーサービスセンター | 三戸郡南部町大字福田字あかね12-1 | 0178-51-9633 | 訪問介護 |
| 5 | ふくち在宅介護支援センター | 三戸郡南部町大字福田字あかね12-1 | 0178-84-2011 | 居宅介護・在宅介護支援 |
| 6 | 介護老人保健施設なんぶ | 三戸郡南部町大字沖田面字千刈32-1 | 0179-34-3260 | 介護老人保健施設 |

●徳望会

〒039-1202 三戸郡階上町大字赤保内字道仏道添21-12 電話0178-88-3355

| | | | | |
|---|---------------|-----------------------|--------------|---------------|
| 1 | 特別養護老人ホーム見心園 | 三戸郡階上町大字赤保内字道仏道添21-12 | 0178-88-3355 | 介護老人福祉施設 |
| 2 | 特別養護老人ホーム見心園 | 三戸郡階上町大字赤保内字道仏道添21-12 | 0178-88-3355 | ユニット型介護老人福祉施設 |
| 3 | 特別養護老人ホーム見心園 | 三戸郡階上町大字赤保内字道仏道添21-12 | 0178-88-3355 | 短期入所生活介護 |
| 4 | 見心園デイサービスセンター | 三戸郡階上町大字赤保内字道仏道添21-12 | 0178-88-3355 | 通所介護 |
| 5 | 見心園デイサービスセンター | 三戸郡階上町大字赤保内字道仏道添21-12 | 0178-88-3355 | 認知症対応型通所介護 |
| 6 | 見心園居宅介護支援事業所 | 三戸郡階上町大字赤保内字道仏道添21-12 | 0178-88-3355 | 居宅介護支援 |
| 7 | 見心園在宅介護支援センター | 三戸郡階上町大字赤保内字道仏道添21-12 | 0178-88-3355 | 在宅介護支援 |

西北五地域

●五所川原市社会福祉協議会

〒037-0065 五所川原市字幾世森218-6 電話0173-34-3494

| | | | | |
|---|---------------|---------------------|--------------|----------------------------|
| 1 | 五所川原市社会福祉協議会 | 五所川原市字幾世森218-6 | 0173-34-3494 | 地域福祉 なんでも相談 |
| 2 | 五所川原市生き生きセンター | 五所川原市字幾世森218-6 | 0173-34-3494 | 入浴施設付福祉センター・貸館業務 |
| 3 | 養護老人ホームくるみ園 | 五所川原市字幾世森165-1 | 0173-34-2721 | 老人福祉（介護保険外可）・短期入所 |
| 4 | 五所川原市地域福祉センター | 五所川原市字幾世森24-38 | 0173-33-0702 | 居宅介護支援・訪問介護・通所介護・放課後児童育成支援 |
| 5 | 金木中央老人福祉センター | 五所川原市金木町川倉七夕野426-11 | 0173-53-2241 | 訪問介護・入浴施設付福祉センター |
| 6 | 金木生活支援ハウス | 五所川原市金木町川倉七夕野426-11 | 0173-54-1051 | 通所介護・長期短期居住 |
| 7 | 市浦生活支援ハウス | 五所川原市相内321 | 0173-62-3285 | 通所介護 長期短期居住 |

●青森民友厚生振興団

〒037-0011 五所川原市大字金山字盛山42-8 電話0173-35-4215

| | | | | |
|----|-----------------------|-------------------|--------------|--------------|
| 1 | 特別養護老人ホーム青山荘 | 五所川原市大字金山字盛山42-8 | 0173-35-4215 | 介護老人福祉施設 |
| 2 | 特別養護老人ホーム青山荘 | 五所川原市大字金山字盛山42-8 | 0173-35-4215 | 短期入所生活介護 |
| 3 | 青山荘デイサービスセンター | 五所川原市大字金山字盛山42-8 | 0173-35-5225 | 通所介護 |
| 4 | 青山荘デイサービスセンター | 五所川原市大字金山字盛山42-8 | 0173-35-5225 | 認知症対応型通所介護 |
| 5 | 青山荘居宅介護支援事業所 | 五所川原市大字金山字盛山42-8 | 0173-35-5225 | 居宅介護支援 |
| 6 | 青山荘在宅介護支援センター | 五所川原市大字金山字盛山42-8 | 0173-35-5225 | 在宅介護支援 |
| 7 | 青山荘グループホーム | 五所川原市大字金山字盛山42-8 | 0173-35-4252 | 認知症対応型共同生活介護 |
| 8 | 青山荘ホームヘルパー派遣センター | 五所川原市字栄町70-4 | 0173-35-4310 | 訪問介護 |
| 9 | 住宅型有料老人ホーム プチ・パレ御所 | 五所川原市大字石岡字藤巻13-42 | 0173-38-3980 | 有料老人ホーム |
| 10 | デイサービスセンター ラサンブレ御所 | 五所川原市字栄町70-4 | 0173-23-0215 | 通所介護 |
| 11 | 住宅型有料老人ホーム ラサンブレ御所 | 五所川原市字栄町70-4 | 0173-23-0215 | 有料老人ホーム |
| 12 | まつしま団地こども園 | 五所川原市漆川字浅井12-1 | 0173-34-3590 | 幼保連携型認定こども園 |

●愛生会

〒037-0011 五所川原市大字金山字千代鶴142番地 電話0173-37-3111

| | | | | |
|----|-----------------|----------------------|--------------|----------|
| 1 | 障害者支援施設 青松園 | 五所川原市大字金山字千代鶴142 | 0173-37-3111 | 入所 |
| 2 | 障害者支援施設 青松園 | 五所川原市大字金山字千代鶴142 | 0173-37-3111 | 生活介護 |
| 3 | 障害者支援施設 青松園 | 五所川原市大字金山字千代鶴142 | 0173-37-3111 | 短期入所 |
| 4 | 相談支援事業所 青松園 | 五所川原市大字金山字千代鶴142 | 0173-37-3111 | 計画相談支援 |
| 5 | ワークセンターつばき | 五所川原市大字一野坪字朝日田崎122-1 | 0173-33-9057 | 就労継続支援B型 |
| 6 | グループホーム松島寮 | 五所川原市字松島町6丁目49 | 0173-35-8358 | 共同生活援助 |
| 7 | グループホーム光ヶ丘 | 五所川原市大字広田字榊森48-5 | 0173-33-2329 | 共同生活援助 |
| 8 | グループホームつばき寮 | 五所川原市大字漆川字玉椿71 | 0173-33-9067 | 共同生活援助 |
| 9 | グループホームあさひ寮 | 五所川原市大字七ツ館字虫流52-10 | 0173-34-2387 | 共同生活援助 |
| 10 | グループホームみなせ寮 | 五所川原市大字唐笠柳字皆瀬18-11 | 0173-35-0133 | 共同生活援助 |
| 11 | 障害者支援施設 栄幸園 | 五所川原市大字梅田字燕口257 | 0173-28-2288 | 入所 |
| 12 | 障害者支援施設 栄幸園 | 五所川原市大字梅田字燕口257 | 0173-28-2288 | 生活介護 |
| 13 | 障害者支援施設 栄幸園 | 五所川原市大字梅田字燕口257 | 0173-28-2288 | 短期入所 |
| 14 | 相談支援事業所 栄幸園 | 五所川原市大字梅田字燕口257 | 0173-28-2288 | 計画相談支援 |
| 15 | 就労継続支援B型事業所 栄幸園 | 五所川原市大字梅田字燕口257 | 0173-28-2288 | 就労継続支援B型 |
| 16 | グループホーム幸の家 | 五所川原市大字梅田字福浦475-7 | 0173-28-3580 | 共同生活援助 |
| 17 | グループホームひとつ家 | 五所川原市梅田字福浦475-6 | 0173-28-0275 | 共同生活援助 |
| 18 | グループホームみのりの家 | 五所川原市大字稲実字稲葉47-31 | 0173-33-2220 | 共同生活援助 |
| 19 | グループホーム希望の家 | 五所川原市みどり町8丁目30 | 0173-35-0677 | 共同生活援助 |

●あおもり愛育会

〒037-0024 五所川原市みどり町2丁目45-1 電話0173-34-8833

| | | | | |
|---|--------------|--------------------|--------------|-------------|
| 1 | みどりの風こども園ひろた | 五所川原市みどり町2-45-1 | 0173-34-8833 | 幼保連携型認定こども園 |
| 2 | みどりの風こども園かなぎ | 五所川原市金木町川倉七ヶ野84-66 | 0173-52-5818 | 幼保連携型認定こども園 |
| 3 | みどりの風こども園あとむ | 五所川原市相内258-1 | 0173-62-3163 | 保育所型認定こども園 |

| | | | | |
|---|-----------|-------------------|---------------|-----------------------|
| 4 | たていし愛児園 | 鱒ヶ沢町大字建石町字島田124-3 | 0173-72-1246 | 保育所型認定こども園 |
| 5 | みどりの風アイリス | 五所川原市川端町11-13 | 0173-26-6418 | 病児保育センター |
| 6 | みどりの風オアシス | 五所川原市みどり町3-93-1 | 080-6026-4289 | 地域貢献活動拠点センター・学童保育センター |

●拓心会

〒037-0012 青森県五所川原市水野尾字懸樋222-3 電話0173-26-6564

| | | | | |
|----|------------------|------------------|--------------|--------------|
| 1 | ケアハウスハルニレ | 五所川原市水野尾字懸樋222-3 | 0173-38-3001 | 特定施設入居者生活介護 |
| 2 | さかえデイサービスセンター | 五所川原市水野尾字懸樋222-3 | 0173-38-3000 | 通所介護 |
| 3 | さかえホームヘルパー派遣センター | 五所川原市水野尾字懸樋219-3 | 0173-39-1139 | 訪問介護 |
| 4 | グループホームわらび | 五所川原市水野尾字懸樋222-5 | 0173-38-3088 | 認知症対応型共同生活介護 |
| 5 | よりあい 拋 わらび | 五所川原市水野尾字懸樋222-5 | 0173-38-3088 | 小規模多機能型居宅介護 |
| 6 | デイサービスセンターラポール | 五所川原市水野尾字懸樋218-1 | 0173-26-7231 | 通所介護 |
| 7 | 訪問介護ラポール | 五所川原市水野尾字懸樋218-1 | 0173-26-6696 | 訪問介護 |
| 8 | ラポール五所川原 | 五所川原市水野尾字懸樋219-3 | 0173-26-7230 | 有料老人ホーム |
| 9 | アミスタ五所川原 | 五所川原市水野尾字懸樋218-1 | 0173-26-6696 | 有料老人ホーム |
| 10 | さかえ居宅介護支援センター | 五所川原市水野尾字懸樋222-3 | 0173-38-3000 | 居宅介護支援 |
| 11 | 居宅介護支援事業所 和み | つがる市木造藤田44-5 | 0173-49-2250 | 居宅介護支援 |
| 12 | デイサービスセンター 和み | つがる市木造藤田44-5 | 0173-49-2250 | 通所介護 |
| 13 | グリーンハウス 和み | つがる市木造藤田44-1 | 0173-26-6020 | 有料老人ホーム |
| 14 | 訪問介護事業所 和み | つがる市木造藤田44-1 | 0173-26-6020 | 訪問介護 |
| 15 | ESCORT ケア ここあん | 五所川原市栄町26 | 0173-23-0757 | 小規模多機能型居宅介護 |
| 16 | ESCORT デイ ここあす | 五所川原市栄町26 | 0173-23-0784 | 通所介護 |
| 17 | グループホーム浅井 | 五所川原市浅井色吉163-1 | 0173-29-4618 | 認知症対応型共同生活介護 |
| 18 | デイサービスセンター浅井 | 五所川原市浅井色吉163-1 | 0173-23-5481 | 通所介護 |
| 19 | 訪問看護ステーションハルニレ | 五所川原市水野尾字懸樋218-1 | 0173-26-5963 | 訪問看護 |
| 20 | 特別養護老人ホームすわんの里 | 五所川原市脇元磯辺365-1 | 0173-62-2622 | 特別養護老人ホーム |

| | | | | |
|----|-----------------------|------------------|--------------|------------|
| 21 | 居宅介護支援事業所 すわんの里 | 五所川原市脇元磯辺365-1 | 0173-62-2622 | 居宅介護支援 |
| 22 | 五所川原リハビリ倶楽部 | 五所川原市水野尾字懸樋222-1 | 0173-38-3521 | 多機能型 |
| 23 | ワークセンターのれそれ | 五所川原市水野尾字懸樋219-1 | 0173-26-6331 | 就労継続支援B型 |
| 24 | ステップワン | 五所川原市一ツ谷505-3 | 0173-26-7100 | 就労継続支援B型 |
| 25 | 児童デイサービス ラ・シユシユ | 五所川原市水野尾字懸樋219-1 | 0173-26-6333 | 放課後等デイサービス |
| 26 | メゾネットコパン | 五所川原市布屋長9-3 | 0173-33-8292 | 共同生活援助 |
| 27 | クローバーハウス | 五所川原市一ツ谷505-3 | 0173-26-7101 | 共同生活援助 |
| 28 | オリーブハウス | 五所川原市一ツ谷505-3 | 0173-26-7101 | 共同生活援助 |
| 29 | ESCORTハウス ここしあ | 五所川原市栄町26 | 0173-23-0765 | 共同生活援助 |
| 30 | 五所川原リハビリ倶楽部 (相談支援) | 五所川原市水野尾字懸樋222-1 | 0173-38-3521 | 相談支援 |
| 31 | ジョブライン | 五所川原市水野尾字懸樋222-1 | 0173-38-3521 | 就労移行支援 |

●和晃会

〒037-0004 五所川原市大字唐笠柳字村崎242 電話0173-39-2111

| | | | | |
|---|------------------|------------------|----------------|----------------------|
| 1 | ワークサポート八晃園 | 五所川原市大字唐笠柳字村崎242 | 0173-39-2111 | 就労継続支援B型 |
| 2 | ふ〜どスタジオ八晃園 | 五所川原市大字唐笠柳字村崎243 | 0173-39-2111 | 就労継続支援A型 |
| 3 | 児童デイサービス八晃園 | 五所川原市大字唐笠柳字村崎243 | 0173-39-2111 | 児童発達支援放課後等 デイサービス |
| 4 | 相談センター八晃園 | 五所川原市大字唐笠柳字村崎242 | 0173-39-2111 | 計画相談支援 |
| 5 | グループホームサンエース(4棟) | 五所川原市大字唐笠柳 | 代表0173-39-2111 | 共同生活援助 |

●白生会

〒037-0067 五所川原市敷島町1番地3 電話0173-38-3388

| | | | | |
|---|---------------|--------------|--------------|------------------|
| 1 | グループホームけやき | 五所川原市敷島町1番地3 | 0173-38-3388 | 認知症対応型共同生活 介護 |
| 2 | デイサービスけやき | 五所川原市敷島町1番地3 | 0173-38-3380 | 通所介護 |
| 3 | ヘルパーステーションけやき | 五所川原市敷島町1番地3 | 0173-38-3382 | 訪問介護障害福祉事業 |
| 4 | 居宅介護支援事業所けやき | 五所川原市敷島町1番地3 | 0173-38-3381 | 居宅介護支援 |

| | | | | |
|---|-----------|--------------------|--------------|---------|
| 5 | 介護タクシーけやき | 五所川原市敷島町1番地3 | 0173-38-3382 | 介護タクシー |
| 6 | ケアハウスあじさい | 五所川原市大字金山字竹崎230番地3 | 0173-38-6360 | 軽度老人ホーム |

●あしの会

〒037-0201 五所川原市金木町川倉七夕野84-442 電話0173-53-2215

| | | | | |
|---|----------------|---------------------|--------------|----------|
| 1 | 特別養護老人ホームあしの園 | 五所川原市金木町川倉七夕野84-442 | 0173-53-2215 | 介護老人福祉施設 |
| 2 | 特別養護老人ホームあしの園 | 五所川原市金木町川倉七夕野84-442 | 0173-53-2215 | 短期入所生活介護 |
| 3 | デイサービスセンターあしの園 | 五所川原市金木町川倉七夕野84-442 | 0173-54-1004 | 通所介護 |
| 4 | 居宅介護支援事業所あしの園 | 五所川原市金木町川倉七夕野84-442 | 0173-54-1004 | 居宅介護支援 |

●叶福祉会

〒037-0202 五所川原市金木町芦野363-58 電話0173-53-2831

| | | | | |
|---|--------------|--------------------|--------------|----------------|
| 1 | 大東ヶ丘サントピアホーム | 五所川原市金木町芦野363-58 | 0173-53-2831 | 障害者支援施設 |
| 2 | 第2サントピアホーム | 五所川原市金木町芦野363-141 | 0173-53-2525 | 生活介護事業所 |
| 3 | グループホーム大東ヶ丘 | 五所川原市金木町芦野363-141 | 0173-54-1060 | 認知症対応型老人共同生活介護 |
| 4 | ことぶき苑 | 五所川原市金木町喜良市桔梗野20-9 | 0173-54-1520 | 地域密着介護老人福祉施設 |

●潮音会

〒038-3282 つがる市木造筒木坂島谷沢18-9 電話0173-45-3006

| | | | | |
|---|----------------|------------------|--------------|----------|
| 1 | 特別養護老人ホーム柏風園 | つがる市木造筒木坂島谷沢18-9 | 0173-45-3006 | 介護老人福祉施設 |
| 2 | 柏風園短期入所生活介護事業所 | つがる市木造筒木坂島谷沢18-9 | 0173-45-3006 | 短期入所生活介護 |
| 3 | デイサービスセンター柏風園 | つがる市木造筒木坂島谷沢18-9 | 0173-49-5012 | 通所介護 |
| 4 | 柏風園居宅介護支援事業所 | つがる市木造筒木坂島谷沢18-9 | 0173-49-5012 | 居宅介護支援 |
| 5 | 在宅介護支援センター柏風園 | つがる市木造筒木坂島谷沢18-9 | 0173-49-5012 | 介護支援センター |

●健誠会

〒038-2816 つがる市森田町森田月見野473-2 電話0173-26-2634

| | | | | |
|---|---------|-------------------|--------------|----------|
| 1 | 月見野園 | つがる市森田町森田月見野473-2 | 0173-26-2634 | 障害者支援施設 |
| 2 | つがるの里 | つがる市森田町床舞鶴喰120-3 | 0173-26-4555 | 障害者支援施設 |
| 3 | 月見野食房本館 | つがる市森田町森田月見野476-2 | 0173-26-4280 | 就労継続支援A型 |

| | | | | |
|---|-------------------|-------------------|----------------|-----------|
| 4 | 月見野食房別館 | つがる市森田町山田村雲16-7 | 0173-49-7533 | 就労継続支援B型 |
| 5 | 夢工房月見野 | つがる市森田町森田月見野476-1 | 0173-26-2117 | 就労継続支援B型 |
| 6 | いわきの里 | 弘前市十面沢字轡122-9 | 0172-93-3666 | 多機能型 |
| 7 | 楽多 | つがる市森田町森田月見野472 | 0173-26-6532 | 多機能型 |
| 8 | 障害者就業・生活支援センター月見野 | つがる市森田町月見野473-2 | 0173-26-4242 | |
| 9 | グループホーム(7名)×15棟 | つがる市森田町内 | 代表0173-26-2703 | 障害者共同生活援助 |

●印光会

〒038-2818 つがる市森田町大館勝山142-3 電話0173-26-2026

| | | | | |
|---|---------------------|-------------------|--------------|-------------|
| 1 | 特別養護老人ホーム明光園 | つがる市森田町大館勝山142-3 | 0173-26-2026 | 介護老人福祉施設 |
| 2 | 明光園短期入所生活介護事業所 | つがる市森田町大館勝山142-3 | 0173-26-2026 | 短期入所生活介護 |
| 3 | 明光園居宅介護支援事業所 | つがる市森田町大館勝山142-3 | 0173-26-2026 | 居宅介護支援 |
| 4 | 明光園訪問介護事業所 | つがる市森田町大館勝山143-16 | 0173-26-2751 | 訪問介護 |
| 5 | 住宅型有料老人ホームシニアライフひかり | つがる市森田町大館勝山143-16 | 0173-26-2751 | 住宅型有料老人ホーム |
| 6 | 幼保連携型認定こども園もりた保育園 | つがる市森田町森田月見野12-5 | 0173-26-3032 | 幼保連携型認定こども園 |

●柏友会

〒038-3104 つがる市柏桑野木田若宮255-1 電話0173-25-2115

| | | | | |
|----|----------------------|------------------|--------------|---------------|
| 1 | 特別養護老人ホーム桑寿園 | つがる市柏桑野木田若宮255-1 | 0173-25-2115 | 介護老人福祉施設 |
| 2 | 短期入所生活介護桑寿園 | つがる市柏桑野木田若宮255-1 | 0173-25-2115 | 短期入所生活介護 |
| 3 | 訪問介護桑寿園 | つがる市柏桑野木田若宮255-1 | 0173-25-2115 | 訪問介護 |
| 4 | グループホーム桑寿園 | つがる市柏桑野木田若宮255-1 | 0173-25-2115 | 認知症対応型共同生活介護 |
| 5 | 居宅介護支援事業所桑寿園 | つがる市柏桑野木田若宮255-1 | 0173-25-2115 | 居宅介護支援 |
| 6 | つがる市柏在宅介護支援センター | つがる市柏桑野木田若宮255-1 | 0173-25-2115 | 老人介護支援センター |
| 7 | デイサービスセンターかしわ | つがる市柏桑野木田若宮258-1 | 0173-25-2464 | 通所介護 |
| 8 | デイサービスセンターはなさき | つがる市柏下古川花崎112-2 | 0173-25-2840 | 地域密着型通所介護 |
| 9 | サービス付き高齢者向け住宅ニュータウン柏 | つがる市柏上古川八重崎223-1 | 0173-23-3260 | サービス付き高齢者向け住宅 |
| 10 | 有料老人ホームゆうらく | つがる市木造有楽町15-1 | 0173-26-5525 | 住宅型有料老人ホーム |

| | | | | |
|----|-----------------------|------------------|--------------|---------------|
| 11 | グループホームふくうら | 五所川原市梅田字福浦349-2 | 0173-33-6056 | 認知症対応型共同生活介護 |
| 12 | 特別養護老人ホームおのえ荘 | 平川市猿賀池上100-3 | 0172-57-3293 | 地域密着型介護老人福祉施設 |
| 13 | デイサービスセンターおのえ荘 | 平川市猿賀池上100-1 | 0172-57-3135 | 地域密着型通所介護 |
| 14 | 有料老人ホームおのえ荘 | 平川市猿賀池上100-1 | 0172-57-3135 | 住宅型有料老人ホーム |
| 15 | グループホームからたけ | 平川市唐竹苺原71-2 | 0172-44-9111 | 認知症対応型共同生活介護 |
| 16 | グループホーム 静香荘 | 黒石市浅瀬石龍ノ口170-1 | 0172-59-2425 | 認知症対応型共同生活介護 |
| 17 | 小規模多機能デイサービスセンターりんごの郷 | 黒石市浅瀬石龍ノ口170-1 | 0172-59-2424 | 小規模多機能型居宅介護 |
| 18 | かしわこども園 | つがる市柏桑野木田浅井45-1 | 0173-25-2062 | 幼保連携型認定こども園 |
| 19 | かしわあっぷるこども園 | つがる市柏鷲坂清見9-5 | 0173-35-1025 | 保育所型認定こども園 |
| 20 | かしわマルベリー保育園 | つがる市柏上古川八重崎223-1 | 0173-23-3255 | 企業主導型保育事業所 |
| 21 | 放課後等デイサービスセンターまるベリー | つがる市柏上古川八重崎223-1 | 0173-23-3260 | 放課後等デイサービス |

●つがる市社会福祉協議会

〒038-3138 つがる市木造若緑52番地 電話0173-42-4886

| | | | | |
|----|------------------|--------------------|--------------|-----------|
| 1 | つがる市社会福祉協議会 | つがる市木造若緑52番地 | 0173-42-4660 | 地域福祉・総合相談 |
| 2 | つがる市社会福祉協議会森田支所 | つがる市森田町森田月見野277番地3 | 0173-26-3836 | 地域福祉・総合相談 |
| 3 | つがる市社会福祉協議会柏支所 | つがる市柏桑野木田若宮258番地1 | 0173-25-2468 | 地域福祉・総合相談 |
| 4 | つがる市社会福祉協議会稲垣支所 | つがる市稲垣町豊川宮川42番地3 | 0173-46-3049 | 地域福祉・総合相談 |
| 5 | つがる市社会福祉協議会車力支所 | つがる市車力町花林48番地 | 0173-56-3051 | 地域福祉・総合相談 |
| 6 | ホームヘルプしゃきょう | つがる市木造若緑52番地 | 0173-42-4066 | 訪問介護・居宅介護 |
| 7 | デイサービスセンターかっこうの館 | つがる市木造若緑52番地 | 0173-42-4660 | 通所介護 |
| 8 | ケアプランセンターきづくり | つがる市木造若緑52番地 | 0173-42-4620 | 居宅介護支援 |
| 9 | デイサービスセンターあーすとぴあ | つがる市森田町森田月見野277番地3 | 0173-49-7037 | 通所介護 |
| 10 | ケアプランセンターもりた | つがる市森田町森田月見野277番地3 | 0173-49-7005 | 居宅介護支援 |
| 11 | デイサービスセンターいながき | つがる市稲垣町豊川宮川42番地3 | 0173-46-2305 | 通所介護 |
| 12 | ケアプランセンターいながき | つがる市稲垣町豊川宮川42番地3 | 0173-46-2902 | 居宅介護支援 |
| 13 | デイサービスセンターしゃりき | つがる市車力町花林48番地 | 0173-56-3051 | 通所介護 |

| | | | | |
|----|-----------------|--------------------|--------------|----------------------|
| 14 | ケアプランセンターしゃりき | つがる市車力町花林48番地 | 0173-56-3000 | 居宅介護支援 |
| 15 | 特別養護老人ホーム安住の里 | つがる市稲垣町豊川宮川143番地1 | 0173-46-3100 | 介護老人福祉施設 短期入所生活介護 |
| 16 | グループホーム安住の里 | つがる市稲垣町豊川宮川143番地1 | 0173-46-3100 | 認知症対応型共同生活 介護 |
| 17 | 特別養護老人ホームゆうあいの里 | つがる市豊富町屏風山1番地377 | 0173-69-5100 | 介護老人福祉施設 短期入所生活介護 |
| 18 | グループホームゆうあいの里 | つがる市豊富町屏風山1番地377 | 0173-69-5100 | 認知症対応型共同生活 介護 |
| 19 | つがる市地域包括支援センター | つがる市稲垣町豊川宮川42番地3 | 0173-69-7117 | 地域包括支援センター |
| 20 | 養護老人ホームぎんなん荘 | つがる市木造末広43番地56 | 0173-42-3080 | 養護老人ホーム |
| 21 | 森田生活支援ハウス | つがる市森田町森田月見野277番地3 | 0173-26-3836 | 生活支援ハウス |

●鱒ヶ沢町社会福祉協議会

〒038-2761 西津軽郡鱒ヶ沢町大字舞戸町字後家屋敷9-4 鱒ヶ沢総合保健福祉センター内 電話0173-82-1602

| | | | | |
|---|-------------|-----------------------|--------------|-------------|
| 1 | 鱒ヶ沢町社会福祉協議会 | 西津軽郡鱒ヶ沢町大字舞戸町字後家屋敷9-4 | 0173-82-1602 | 総合相談・地域福祉事業 |
|---|-------------|-----------------------|--------------|-------------|

●深浦町社会福祉協議会

〒038-2324 西津軽郡深浦町大字深浦字中沢34-1 電話0173-74-3111

| | | | | |
|---|------------|--------------------|--------------|------|
| 1 | 深浦町社会福祉協議会 | 西津軽郡深浦町大字深浦字中沢34-1 | 0173-74-3111 | 総合相談 |
|---|------------|--------------------|--------------|------|

●愛和会

〒038-2321 西津軽郡深浦町大字広戸字家野上101-284 電話0173-74-9170

| | | | | |
|---|--------|------------------------|--------------|----------|
| 1 | ゆきあいの里 | 西津軽郡深浦町大字広戸字家野上101-284 | 0173-74-9170 | 就労継続支援B型 |
|---|--------|------------------------|--------------|----------|

●はくしん会

〒038-2202 西津軽郡深浦町大字岩崎字松原57番地2 電話0173-77-2020

| | | | | |
|---|-------------------|--------------------------|--------------|--------------|
| 1 | 特別養護老人ホームサンタ園 | 西津軽郡深浦町大字岩崎字松原57-2 | 0173-77-2020 | 介護老人福祉施設 |
| 2 | サンタ園ショートステイ | 西津軽郡深浦町大字岩崎字松原57-2 | 0173-77-2020 | 短期入所生活介護 |
| 3 | サンタ園介護支援センター | 西津軽郡深浦町大字岩崎字松原57-2 | 0173-77-2020 | 居宅介護支援 |
| 4 | 白寿の郷デイサービスセンター | 西津軽郡深浦町大字岩崎字松原57-1 | 0173-77-2870 | 地域密着型通所介護 |
| 5 | 白寿の郷ホームヘルパーステーション | 西津軽郡深浦町大字岩崎字松原57-1 | 0173-77-2870 | 訪問介護 |
| 6 | グループホームトント園 | 西津軽郡深浦町大字岩崎字松原57-6 | 0173-77-3848 | 認知症対応型共同生活介護 |
| 7 | きらら保育園 | 西津軽郡深浦町大字岩崎字正道尻字小磯110-23 | 0173-77-2824 | 保育所 |

●治省会

〒038-2324 西津軽郡深浦町大字深浦字吾妻沢146-65 電話0173-84-1630

| | | | | |
|---|--------------|-----------------------|--------------|---------------|
| 1 | 特別養護老人ホーム桃の木 | 西津軽郡深浦町大字深浦字吾妻沢146-65 | 0173-84-1630 | 地域密着型介護老人福祉施設 |
| 2 | 特別養護老人ホーム桃の木 | 西津軽郡深浦町大字深浦字吾妻沢146-65 | 0173-84-1630 | 短期入所生活介護 |

●板柳町社会福祉協議会

〒038-3661 北津軽郡板柳町大字福野田字実田11-7 電話0172-72-1161

| | | | | |
|---|---------------|---------------------|--------------|------------|
| 1 | 板柳町地域包括支援センター | 北津軽郡板柳町大字福野田字実田11-7 | 0172-79-2116 | 地域包括支援センター |
| 2 | 居宅介護支援事業所 | 北津軽郡板柳町大字福野田字実田11-7 | 0172-72-1161 | 居宅介護支援事業 |
| 3 | 訪問介護事業所 | 北津軽郡板柳町大字福野田字実田11-7 | 0172-72-1161 | 訪問介護事業 |

●鶴住会

〒038-3681 北津軽郡板柳町大字野中字鶴住102-2 電話0172-73-5511

| | | | | |
|----|---------------------------|----------------------|--------------|-------------|
| 1 | 特別養護老人ホーム鶴住荘 | 北津軽郡板柳町大字野中字鶴住102-2 | 0172-73-3197 | 介護老人福祉施設 |
| 2 | ショートステイ鶴住 | 北津軽郡板柳町大字野中字鶴住102-2 | 0172-73-3197 | 短期入所生活介護 |
| 3 | デイサービスセンター鶴住 | 北津軽郡板柳町大字野中字鶴住102-2 | 0172-73-3194 | 通所介護 |
| 4 | ホームヘルプサービス鶴住 | 北津軽郡板柳町大字野中字鶴住102-2 | 0172-73-3194 | 訪問介護 |
| 5 | グループホーム鶴住 | 北津軽郡板柳町大字野中字鶴住102-2 | 0172-73-3196 | 認知症対応型 |
| 6 | 居宅介護支援センター鶴住 | 北津軽郡板柳町大字野中字鶴住102-2 | 0172-73-3195 | 居宅介護支援事業 |
| 7 | 板柳在宅介護支援センター | 北津軽郡板柳町大字野中字鶴住102-2 | 0172-73-3195 | 介護支援センター |
| 8 | 板柳第一保育所鶴住（板柳町地域子育て支援センター） | 北津軽郡板柳町大字灰沼字東1-6 | 0172-72-1530 | 幼保連携型認定こども園 |
| 9 | 板柳第二保育所鶴住 | 北津軽郡板柳町大字赤田字松下1-4 | 0172-73-2683 | 幼保連携型認定こども園 |
| 10 | 板柳第三保育所鶴住 | 北津軽郡板柳町大字福野田字本泉36-19 | 0172-73-5570 | 幼保連携型認定こども園 |
| 11 | 小阿弥保育所鶴住（板柳町地域子育て支援センター） | 北津軽郡板柳町大字大俵字富永50-1 | 0172-77-2501 | 幼保連携型認定こども園 |

●内潟療護園

〒037-0308 中泊町大字深郷田字甘木120-2 電話0173-57-3100

| | | | | |
|---|----------------|-------------------|--------------|-------------|
| 1 | 障がい者支援施設内潟療護園 | 中泊町大字深郷田字甘木120-2 | 0173-57-3100 | 障害者支援施設短期入所 |
| 2 | 障がい者支援施設第二うちがた | 五所川原市大字漆川字浅井124-1 | 0173-38-3491 | 障害者支援施設短期入所 |

| | | | | |
|----|-----------------|-------------------------------------|--------------|------------------|
| 3 | ケアホームうるしかわ | 五所川原市大字漆川字浅井122-1 | 0173-26-6570 | 共同生活援助 |
| 4 | しあわせセンターうるしかわ | 五所川原市大字漆川字浅井122-1 | 0173-34-7964 | 相談支援 |
| 5 | ひだまり工房 | 五所川原市大字太刀打字早蕨115-6 | 0173-33-8085 | 生活介護機能訓練 |
| 6 | 特別養護老人ホームきりん館 | 中泊町大字田茂木字若宮1933 | 0173-58-3181 | 介護老人福祉施設 短期入所 |
| 7 | 障害者福祉ホームきりん館 | 中泊町大字田茂木字若宮1933 | 0173-58-3181 | 福祉ホーム |
| 8 | 内潟療護園デイサービスセンター | 中泊町大字田茂木字若宮1933 | 0173-58-3182 | 通所介護 |
| 9 | 内潟療護園相談センター | 中泊町大字田茂木字若宮1933 | 0173-58-3182 | 居宅介護支援 |
| 10 | 内潟療護園ホームヘルプセンター | 中泊町大字深郷田字甘木120-2 | 0173-57-3100 | 訪問介護 居宅介護 |
| 11 | うちがた工房 | 中泊町大字田茂木字若宮1933 | 0173-58-3182 | 生活介護機能訓練 |
| 12 | 中泊町地域包括支援センター | 中泊町大字中里字亀山170-1 (中泊町総合福祉健康センター内) | 0173-57-3601 | 介護予防支援 |

●いづみ会

〒038-3503 北津軽郡鶴田町大字鶴田字相原68-2 電話0173-22-3765

| | | | | |
|---|---------|--------------------|--------------|-------------|
| 1 | つるた乳幼児園 | 北津軽郡鶴田町大字鶴田字相原68-2 | 0173-22-3765 | 幼保連携型認定こども園 |
|---|---------|--------------------|--------------|-------------|

●厚生会

〒038-3515 北津軽郡鶴田町大字山道字小泉270 電話0173-22-6341

| | | | | |
|---|-----------|-------------------|--------------|--------|
| 1 | 児童養護施設幸樹園 | 北津軽郡鶴田町大字山道字小泉270 | 0173-22-6341 | 児童養護施設 |
|---|-----------|-------------------|--------------|--------|

●鶴松会

〒038-3542 北津軽郡鶴田町大字廻堰字上野尻146-1 電話0173-22-6633

| | | | | |
|---|--------------------------|----------------------|--------------|------------------|
| 1 | 特別養護老人ホーム鶴松園 | 北津軽郡鶴田町大字廻堰字上野尻146-1 | 0173-22-6633 | 介護老人福祉施設 |
| 2 | 特別養護老人ホーム鶴松園 | 北津軽郡鶴田町大字廻堰字上野尻146-1 | 0173-22-6633 | 短期入所生活介護 |
| 3 | グループホーム鶴松園 | 北津軽郡鶴田町大字廻堰字上野尻142 | 0173-22-6780 | 認知症対応型共同生活 介護 |
| 4 | 鶴松園デイサービスセンター | 北津軽郡鶴田町大字廻堰字上野尻142 | 0173-22-2292 | 通所介護 |
| 5 | 鶴松園在宅介護支援センター | 北津軽郡鶴田町大字廻堰字上野尻142 | 0173-22-6688 | 在宅介護支援 |
| 6 | 鶴松園居宅介護支援事業所 | 北津軽郡鶴田町大字廻堰字上野尻142 | 0173-22-6688 | 居宅介護支援 |
| 7 | 住宅型有料老人ホーム かくしょう園フリー棟 | 北津軽郡鶴田町大字廻堰字上野尻146-3 | 0173-22-6888 | 住宅型有料老人ホーム |

上十三地域

●至誠会

〒034-0211 十和田市大字大不動字山中12-1 電話0176-28-2011

| | | | | |
|----|-----------------------|--------------------|--------------|-----------|
| 1 | 救護施設まことホーム | 十和田市大字大不動字山中12-1 | 0176-28-2011 | 救護施設 |
| 2 | 救護施設誠幸園 | 十和田市大字三本木字野崎116-3 | 0176-23-3920 | 救護施設 |
| 3 | 児童養護施設あけぼの学園 | 十和田市大字大不動字漆久保24-28 | 0176-28-3570 | 児童養護施設 |
| 4 | 地域小規模児童養護施設 ガッツはうす | 十和田市三本木字北平76-2 | 0176-51-3781 | 児童養護施設 |
| 5 | 障がい者支援施設一誠園 | 上北郡七戸町字後平594 | 0176-68-2077 | 障がい者支援施設 |
| 6 | 特別養護老人ホーム一葉園 | 十和田市大字深持字松森6-5 | 0176-27-2828 | 特別養護老人ホーム |
| 7 | 特別養護老人ホーム雙葉苑 | 十和田市大字三本木字上平200-1 | 0176-22-1055 | 特別養護老人ホーム |
| 8 | 保育所 白菊保育園 | 十和田市東六番町1番24号 | 0176-23-2997 | 保育所 |
| 9 | 保育所 第二白菊保育園 | 十和田市元町西3丁目11-18 | 0176-23-3829 | 保育所 |
| 10 | 保育所 第三白菊にこにこ保育園 | 十和田市東三番町38番4号 | 0176-23-3363 | 保育所 |
| 11 | 保育所 第四白菊保育園 | 十和田市大字洞内字沼田野162 | 0176-27-2508 | 保育所 |
| 12 | 保育所 第五白菊保育園 | 十和田市西二十三番町1-33 | 0176-22-1903 | 保育所 |
| 13 | 保育所 白菊かねざき保育園 | 十和田市西二十二番町28-15 | 0176-23-4369 | 保育所 |
| 14 | 誠幸園障害者自立支援センター | 十和田市大字三本木字野崎115-2 | 0176-23-5373 | 身体障害者施設 |
| 15 | 連絡事務所 | 十和田市大字三本木字稲吉15-295 | 0176-23-3220 | |

●恩和会

〒034-0105 十和田市大字八斗沢字家の下310-1 電話0176-22-9313

| | | | | |
|---|-------------------------|--------------------|---------------|-----------|
| 1 | 障がい福祉サービス事業所 農工園 千里平 | 十和田市大字八斗沢字家ノ下310-1 | 0176-22-9313 | 知的障害就B・就移 |
| 2 | とわださんまり荘 | 十和田市大字八斗沢字家ノ下311-6 | 0176-22-7571 | 福祉ホーム |
| 3 | グループホームひばり野 | 十和田市大字八斗沢字家ノ下311-1 | 090-4046-7571 | グループホーム |
| 4 | ケアホームぬくもり | 十和田市大字八斗沢字家ノ下311-1 | 090-4046-7571 | グループホーム |

●福祉の里

〒034-0061 十和田市大字切田字横道100-22 電話0176-25-1100

| | | | | |
|---|------------------------|-------------------|--------------|--------------|
| 1 | 老人保健施設みのり苑 | 十和田市大字切田字横道100-22 | 0176-25-1100 | 介護老人保健施設 |
| 2 | 老人保健施設みのり苑 短期入所療養介護 | 十和田市大字切田字横道100-22 | 0176-25-1100 | 短期入所療養介護(老健) |

| | | | | |
|----|-----------------------------|-------------------|--------------|------------------|
| 3 | 老人保健施設みのり苑 通所リハビリテーション | 十和田市大字切田字横道100-22 | 0176-25-7000 | 通所リハビリテーション |
| 4 | 老人保健施設みのり苑 居宅介護支援事業所 | 十和田市大字切田字横道100-22 | 0176-25-1100 | 居宅介護支援 |
| 5 | 老人保健施設みのり苑 訪問リハビリテーション | 十和田市大字切田字横道100-22 | 0176-25-1100 | 訪問リハビリテーション |
| 6 | 十和田訪問看護ステーション | 十和田市大字切田字横道100-22 | 0176-25-8822 | 訪問看護 |
| 7 | グループホームふるさと十和田 | 十和田市大字切田字横道100-22 | 0176-25-6322 | 認知症対応型共同生活 介護 |
| 8 | ケアハウスボナール十和田 | 十和田市西二十三番町30-36 | 0176-22-2211 | 軽費老人ホーム |
| 9 | 十和田在宅介護支援センター (十和田市委託事業) | 十和田市西二十三番町30-36 | 0176-22-6666 | 在宅介護支援センター |
| 10 | 十和田在宅介護支援センター | 十和田市西二十三番町30-36 | 0176-22-6666 | 居宅介護支援 |
| 11 | 十和田デイサービスセンター | 十和田市西二十三番町30-36 | 0176-21-1122 | 通所介護 |
| 12 | 十和田ホームヘルパーセンター | 十和田市西二十三番町30-36 | 0176-20-1850 | 訪問介護 |
| 13 | 十和田テクノエイドサービス | 十和田市元町西一丁目13-36 | 0176-21-5454 | 福祉用具貸与 |
| 14 | 介護老人保健施設のへじ | 上北郡野辺地町字餅栗川原4 | 0175-65-2333 | 介護老人保健施設 |
| 15 | 介護老人保健施設のへじ 短期入所療養介護 | 上北郡野辺地町字餅栗川原4 | 0175-65-2333 | 短期入所療養介護(老健) |
| 16 | 介護老人保健施設のへじ 通所リハビリテーション | 上北郡野辺地町字餅栗川原4 | 0175-65-2333 | 通所リハビリテーション |
| 17 | のへじ居宅介護支援センター | 上北郡野辺地町字餅栗川原4 | 0175-65-2330 | 居宅介護支援 |
| 18 | 在宅介護支援センターはまなす | 上北郡野辺地町字餅栗川原3-2 | 0175-65-2334 | 在宅介護支援センター |
| 19 | デイサービスセンターはまなす | 上北郡野辺地町字餅栗川原3-2 | 0175-65-2227 | 通所介護 |
| 20 | ショートステイのへじ | 上北郡野辺地町字餅栗川原3-2 | 0175-65-2225 | 短期入所生活介護 |
| 21 | 生活支援ハウスのへじ | 上北郡野辺地町字餅栗川原3-2 | 0175-65-2225 | 生活支援ハウス |
| 22 | グループホームのへじ | 上北郡野辺地町字餅栗川原3-2 | 0175-65-2226 | 認知症対応型共同生活 介護 |

●八甲田会

〒034-0041 十和田市大字相坂字高清水78-232 電話0176-23-5500

| | | | | |
|---|-----------------|--------------------|--------------|-----------------------|
| 1 | 特別養護老人ホーム八甲荘 | 十和田市大字相坂字高清水78-232 | 0176-23-5500 | 介護老人福祉施設、短 期入所生活介護 |
| 2 | 在宅介護支援センター八甲荘 | 十和田市西二番町4-3十誠ビル1階 | 0176-58-5535 | 在宅介護支援センター |
| 3 | 居宅介護支援事業所八甲荘 | 十和田市西二番町4-3十誠ビル1階 | 0176-58-5535 | 居宅介護支援 |
| 4 | 十和田市北地域包括支援センター | 十和田市西二番町4-3十誠ビル1階 | 0176-51-6056 | 地域包括支援センター |
| 5 | 相談支援事業所八甲荘 | 十和田市西二番町4-3十誠ビル1階 | 0176-51-6061 | 特定相談支援・障害児 相談支援 |

| | | | | |
|----|----------------|--------------------|--------------|--------------|
| 6 | デイサービスセンター八甲荘 | 十和田市大字相坂字高清水78-232 | 0176-58-5560 | 通所介護 |
| 7 | グループホーム西小稲八甲荘 | 十和田市大字三本木字西小稲195-1 | 0176-25-4540 | 認知症対応型共同生活介護 |
| 8 | グループホーム東一番町八甲荘 | 十和田市東一番町11-24 | 0176-58-7610 | 認知症対応型共同生活介護 |
| 9 | 就労継続支援B型事業所八甲荘 | 十和田市大字相坂字高清水78-235 | 0176-27-6758 | 就労継続支援B型 |
| 10 | グループホーム高清水八甲荘 | 十和田市大字相坂字高清水78-209 | 0176-27-6403 | 共同生活援助 |

●十和田湖会

〒034-0301 十和田市大字奥瀬字下川目2-9 電話0176-72-2790

| | | | | |
|----|-----------------|------------------|--------------|--------------|
| 1 | 特別養護老人ホーム湖楽園 | 十和田市大字奥瀬字下川目2-9 | 0176-72-2790 | 介護老人福祉施設 |
| 2 | デイサービスセンター湖楽園 | 十和田市大字奥瀬字下川目2-58 | 0176-70-3025 | 地域密着型通所介護 |
| 3 | グループホームらっこ | 十和田市大字奥瀬字下川目2-1 | 0176-72-3122 | 認知症対応型共同生活介護 |
| 4 | デイサービスセンターきゃんぱす | 十和田市大字相坂字小林76-5 | 0176-20-1855 | 通所介護 |
| 5 | グループホームきゃんぱす | 十和田市大字相坂字小林76-5 | 0176-20-1822 | 認知症対応型共同生活介護 |
| 6 | ショートステイきゃんぱす | 十和田市大字相坂字小林94-1 | 0176-58-0335 | 生活介護 |
| 7 | 居宅介護支援事業所きゃんぱす | 十和田市大字相坂字小林78-7 | 0176-20-1877 | 居宅介護支援 |
| 8 | 在宅介護支援センターきゃんぱす | 十和田市大字相坂字小林78-7 | 0176-58-6606 | 在宅介護支援センター |
| 9 | グループホームらいぶ | 十和田市西十二番町16番2号 | 0176-58-7272 | 認知症対応型共同生活介護 |
| 10 | 生活介護わくわくの杜 | 十和田市東十五番町5-12 | 0176-58-7095 | 生活介護 |
| 11 | 共同生活援助わくわくの郷 | 十和田市東十五番町5-8 | 0176-58-7275 | 共同生活援助 |

●十和田市社会福祉協議会

〒034-0011 十和田市稲生町18番33号 電話0176-23-2992

| | | | | |
|---|-------------|---------------|--------------|--|
| 1 | 十和田市社会福祉協議会 | 十和田市稲生町18番33号 | 0176-23-2992 | |
|---|-------------|---------------|--------------|--|

●三沢市社会福祉協議会

〒033-0011 三沢市幸町3丁目11-5 電話0176-53-3422

| | | | | |
|---|--------------------------|--------------------|--------------|-------------|
| 1 | 三沢市社会福祉協議会 | 三沢市幸町3丁目11-5 | 0176-53-3422 | 地域福祉・総合相談 |
| 2 | 就労継続支援B型事業所 ワークランドつばさ | 三沢市大字三沢字戸崎101-1552 | 0176-59-2600 | 就労継続支援B型事業所 |
| 3 | 松原児童センター | 三沢市松原町1丁目31-3642 | 0176-53-9611 | 児童館 |
| 4 | 木崎野児童クラブ | 三沢市東町3丁目5-7 | 0176-51-1220 | 児童館 |

| | | | | |
|---|------------|--------------|--------------|----------|
| 5 | おおぞら児童センター | 三沢市幸町3丁目11-5 | 0176-51-8774 | 児童館 |
| 6 | 岡三沢児童館 | 三沢市岡三沢3丁目1-2 | 0176-52-3187 | 児童館 |
| 7 | 岡三沢児童クラブ | 三沢市緑町3丁目6-2 | 0176-51-2922 | 放課後児童クラブ |
| 8 | いきいきデイセンター | 三沢市幸町3丁目11-5 | 0176-51-8775 | 介護予防 |

●楽晴会

〒033-0041 三沢市大町二丁目6-27 電話0176-53-3550

| | | | | |
|----|------------------|----------------------|--------------|--------------------|
| 1 | ソーシャルワークセンター | 三沢市桜町3丁目1-2 | 0176-53-2231 | ソーシャルワークセンター |
| 2 | 晴ヶ丘老人ホーム | 上北郡六戸町大字犬落瀬字堀切沢59-54 | 0176-53-2481 | 養護老人ホーム |
| 3 | はるが丘デイサービスセンター | 上北郡六戸町大字犬落瀬字堀切沢59-54 | 0176-50-2122 | 通所介護 |
| 4 | はるが丘介護支援センター | 上北郡六戸町大字犬落瀬字堀切沢59-54 | 0176-50-2121 | 居宅介護支援 |
| 5 | グループホームはるが丘 | 上北郡六戸町大字犬落瀬字堀切沢59-54 | 0176-50-2162 | 認知症対応型共同生活介護 |
| 6 | 三沢老人ホーム | 三沢市大字三沢字園沢156-8 | 0176-54-2534 | 特別養護老人ホーム・老人短期入所施設 |
| 7 | 三沢介護支援センター | 三沢市大字三沢字園沢156-8 | 0176-54-3933 | 居宅介護支援 |
| 8 | 松園ケアラウンジ・スカイ | 三沢市松園町2丁目7-7 | 0176-57-5751 | 介護付有料老人ホーム |
| 9 | 松園デイサービス・スカイ | 三沢市松園町2丁目7-7 | 0176-57-5752 | 通所介護 |
| 10 | 松園グループホーム・スカイ | 三沢市松園町2丁目7-7 | 0176-57-5753 | 認知症対応型共同生活介護 |
| 11 | 松原コラボケアセンター | 三沢市松原町1丁目31-3704 | 0176-53-3783 | 小規模多機能型居宅介護事業所 |
| 12 | 松原ぬくもりの家 | 三沢市松原町1丁目31-3704 | 0176-53-3708 | 特別養護老人ホーム・老人短期入所施設 |
| 13 | 栄町コラボケアセンター | 三沢市栄町3丁目125-1 | 0176-53-1284 | 小規模多機能型居宅介護事業所 |
| 14 | 栄町ぬくもりの家 | 三沢市栄町3丁目125-1 | 0176-53-1283 | 特別養護老人ホーム・老人短期入所施設 |
| 15 | 三沢訪問看護ステーション | 三沢市栄町3丁目125-1 | 0176-50-1139 | 訪問看護 |
| 16 | ホームヘルパーステーション青空 | 三沢市栄町3丁目125-1 | 0176-50-1103 | 訪問介護 |
| 17 | 訪問入浴サービスステーション青空 | 三沢市栄町3丁目125-1 | 0176-50-1102 | 訪問入浴介護 |
| 18 | 岡三沢コラボケアセンター | 三沢市岡三沢1丁目1-97 | 0176-52-6100 | 小規模多機能型居宅介護事業所 |
| 19 | 岡三沢ぬくもりの家 | 三沢市岡三沢1丁目1-97 | 0176-52-6146 | 特別養護老人ホーム・老人短期入所施設 |
| 20 | シニアライフ大津 | 三沢市大津2丁目12-374 | 0176-58-5057 | 介護付有料老人ホーム |

| | | | | |
|----|--------------------|-----------------------|--------------|----------------------|
| 21 | 三沢デイサービスセンター | 三沢市大津2丁目12-374 | 0176-58-5057 | 通所介護 |
| 22 | 療育・障害者相談センターボイス | 三沢市大字三沢字堀口164-1 | 0176-53-2241 | 計画相談支援・地域移行支援・地域定着支援 |
| 23 | インディペンデント I | 三沢市大字三沢字堀口164-1 | 0176-53-2241 | 共同生活援助 |
| 24 | 障害者就労トライアルセンターボイス | 三沢市大字三沢字堀口164-1 | 0176-58-5660 | 就労継続支援 B 型 |
| 25 | パラアートみさわ | 三沢市大字三沢字堀口164-1 | 0176-58-5660 | 生活介護 |
| 26 | c a f e 4 2 | 三沢市大字三沢字堀口164-1 | 0176-58-5665 | 就労継続支援 A 型 |
| 27 | 大町児童デイサービスセンターひかり | 三沢市大町2丁目2-1 | 0176-58-7507 | 放課後等デイサービス 児童発達支援 |
| 28 | 緑ヶ丘児童デイサービスセンターひかり | 上北郡おいらせ町緑ヶ丘1丁目50-2162 | 0176-58-5153 | 放課後等デイサービス 児童発達支援 |
| 29 | 堀口児童デイサービスセンターひかり | 三沢市大字三沢字堀口239-3 | 0176-57-3525 | 放課後等デイサービス 児童発達支援 |
| 30 | 暮らしサポートセンター・三沢 | 三沢市東町4丁目4-7 | 0176-51-0585 | 無料低額宿泊所 |

●ひまわり乳児院

〒033-0061 三沢市花園五丁目31-3658 電話0176-53-2789

| | | | | |
|---|---------|------------------|--------------|-----|
| 1 | ひまわり乳児院 | 三沢市花園町5丁目31-3658 | 0176-53-2789 | 乳児院 |
|---|---------|------------------|--------------|-----|

●同仁会

〒033-0022 三沢市大字三沢字淋代平116-3097 電話0176-59-3784

| | | | | |
|---|------------------|---------------------|--------------|-------------------------------|
| 1 | 介護老人保健施設やすらぎ苑 | 三沢市大字三沢字淋代平116-3097 | 0176-59-3784 | 介護老人保健施設・短期入所療養介護(老健・空床型) |
| 2 | やすらぎデイケアサービスセンター | 三沢市大字三沢字淋代平116-3097 | 0176-50-8338 | 通所リハビリテーション(介護予防) |
| 3 | 在宅介護支援センターやすらぎ | 三沢市大字三沢字淋代平116-3097 | 0176-59-3619 | 老人介護支援センター |
| 4 | やすらぎ居宅介護支援事業所 | 三沢市大字三沢字淋代平116-3097 | 0176-59-3619 | 居宅介護支援事業 |
| 5 | 特別養護老人ホームうるわしの杜 | 三沢市千代田町4丁目140-851 | 0176-53-7773 | 介護老人福祉施設・短期入所生活介護(併設・空床型) |
| 6 | デイサービスセンターうるわしの杜 | 三沢市千代田町4丁目140-851 | 0176-53-7773 | 地域密着型通所介護・日常生活支援総合事業(通所型サービス) |

●野辺地町社会福祉協議会

〒039-3164 上北郡野辺地町字前田5番地2 電話0175-64-0401

| | | | | |
|---|-------------|----------------|--------------|--|
| 1 | 野辺地町社会福祉協議会 | 上北郡野辺地町字前田5番地2 | 0175-64-0401 | |
|---|-------------|----------------|--------------|--|

●海陽会

〒039-3154 上北郡野辺地町上小中野80-15 電話0175-64-0170

| | | | | |
|---|-------------------|------------------|--------------|--------------------------|
| 1 | 障害者支援施設あすなろクリーナース | 上北郡野辺地町上小中野80-15 | 0175-64-0170 | 施設入所支援生活介護 就労継続支援 B 型 |
| 2 | 相談支援事業所あすなろクリーナース | 上北郡野辺地町上小中野80-15 | 0175-64-0170 | 指定特定相談一般相談 指定障害児相談 |

●七戸美光園

〒039-2526 上北郡七戸町字上町野82-1 電話0176-62-3078

| | | | | |
|---|------------------------|-----------------|--------------|-------------|
| 1 | 児童養護施設 美光園 | 上北郡七戸町字上町野82-1 | 0176-62-3078 | 児童福祉事業 |
| 2 | 幼保連携型認定こども園 城北こども園 | 上北郡七戸町字蛇坂57-57 | 0176-62-2090 | 児童福祉事業 |
| 3 | 幼保連携型認定こども園 道ノ上こども園 | 上北郡七戸町字森ヶ沢280-1 | 0176-68-2047 | 児童福祉事業 |
| 4 | 城北児童センター | 上北郡七戸町字天王67-2 | 0176-62-6289 | 放課後児童健全育成事業 |

●七戸町社会福祉協議会

〒039-2505 上北郡七戸町字立野頭139-1 電話0176-62-6790

| | | | | |
|---|------------|-----------------|--------------|----------------------------|
| 1 | 七戸町社会福祉協議会 | 上北郡七戸町字立野頭139-1 | 0176-62-6790 | |
| 2 | 訪問介護事業所 | 上北郡七戸町字立野頭139-1 | 0176-62-4419 | 訪問介護（老人） |
| 3 | 居宅介護支援事業所 | 上北郡七戸町字立野頭139-1 | 0176-62-4419 | 居宅介護支援事業（老人） |
| 4 | 居宅介護等事業所 | 上北郡七戸町字立野頭139-1 | 0176-62-4419 | 居宅介護・重度訪問介護・ 同行援護事業（障害） |

●求道舎

〒039-2516 上北郡七戸町字館野32-15 電話0176-62-3631

| | | | | |
|---|--------------|-----------------|--------------|-------------|
| 1 | おおぼこ作業所 | 上北郡七戸町字館野32-15 | 0176-62-3631 | 就労継続支援B型事業所 |
| 2 | クローバー作業所 | 上北郡野辺地町字観音林脇8-1 | 0175-64-7559 | 就労継続支援B型事業所 |
| 3 | 生活介護事業所クローバー | 上北郡野辺地町字観音林脇8-1 | 0175-64-7559 | 生活介護事業所 |
| 4 | 相談支援事業所クローバー | 上北郡野辺地町字観音林脇8-1 | 0175-64-7559 | 相談支援事業所 |
| 5 | グループホームたんぽぽ | 上北郡七戸町字太田128-56 | 0176-60-8012 | 共同生活援助事業所 |

●六戸町社会福祉協議会

〒039-2371 上北郡六戸町大字犬落瀬字柴山3-9 六戸町老人福祉センター内 電話0176-55-2943

| | | | | |
|---|------------|-------------------|--------------|--------|
| 1 | 六戸町社会福祉協議会 | 上北郡六戸町大字犬落瀬字柴山3-9 | 0176-55-2943 | 総合相談 |
| 2 | 訪問介護事業所 | 上北郡六戸町大字犬落瀬字柴山3-9 | 0176-55-2943 | 訪問介護 |
| 3 | 居宅介護支援事務所 | 上北郡六戸町大字犬落瀬字柴山3-9 | 0176-55-2943 | 居宅介護支援 |

●六戸福祉会

〒039-2371 上北郡六戸町犬落瀬字千刈田19-11 電話0176-55-2094

| | | | | |
|---|------------------------|----------------------|--------------|-------------|
| 1 | 幼保連携型認定こども園 さつき保育園 | 上北郡六戸町犬落瀬字千刈田19-11 | 0176-55-2094 | 幼保連携型認定こども園 |
| 2 | 幼保連携型認定こども園 こども園えがお | 上北郡六戸町小松ヶ丘4丁目77-1636 | 0176-58-5725 | 幼保連携型認定こども園 |

●もみじ会

〒033-0071 上北郡六戸町大字犬落瀬字権現沢54-767 電話0176-70-1100

| | | | | |
|---|-------------------------|-----------------------|--------------|--------------|
| 1 | デイサービスセンター にこにこプラザ六戸 | 上北郡六戸町大字犬落瀬字権現沢54-767 | 0176-70-1100 | 通所介護 |
| 2 | 地域密着型通所介護 にこにこ七百 | 上北郡六戸町大字犬落瀬字権現沢54-455 | 0176-58-6686 | 認知症対応型通所介護 |
| 3 | 居宅介護支援事業所 にこにこプラザ六戸 | 上北郡六戸町大字犬落瀬字権現沢54-455 | 0176-58-6680 | 居宅介護支援 |
| 4 | グループホーム にこにこプラザ六戸 | 上北郡六戸町大字犬落瀬字権現沢54-636 | 0176-70-1200 | 認知症対応型共同生活介護 |

●横浜会

〒039-4141 上北郡横浜町字三保野4-2 電話0175-78-2075

| | | | | |
|---|----------|--------------------|--------------|-----|
| 1 | ちどり保育園 | 上北郡横浜町字三保野4-2 | 0175-78-2075 | 保育所 |
| 2 | 第二ちどり保育園 | 上北郡横浜町字上イタヤノ木93-18 | 0175-78-6411 | 保育所 |

●貴望会

〒039-4141 上北郡横浜町字三保野54番地 電話0175-78-3407

| | | | | |
|---|---------------------|-----------------|--------------|--------------|
| 1 | 特別養護老人ホームなのはな苑 | 上北郡横浜町字三保野54番地 | 0175-78-3407 | 介護老人福祉施設 |
| 2 | デイサービスセンター なのはな苑 | 上北郡横浜町字三保野54番地 | 0175-78-3407 | 通所介護 |
| 3 | 居宅介護支援事業所なのはな苑 | 上北郡横浜町字三保野54番地 | 0175-78-3407 | 居宅介護支援 |
| 4 | グループホームみほの | 上北郡横浜町字三保野54番地 | 0175-78-6640 | 認知症対応型共同生活介護 |
| 5 | グループホーム第二みほの | 上北郡野辺地町字一ノ渡19-1 | 0175-64-1630 | 認知症対応型共同生活介護 |

●栄光会

〒039-2407 上北郡東北町旭南三丁目407番地2 電話0176-56-2178

| | | | | |
|---|---------|-------------------|--------------|-----|
| 1 | ハッピー保育園 | 上北郡東北町旭南三丁目407番地2 | 0176-56-2178 | 保育所 |
|---|---------|-------------------|--------------|-----|

●東北町社会福祉協議会

〒039-2661 上北郡東北町字上笹橋45-10 電話0175-63-2717

| | | | | |
|---|------------|-----------------|--------------|----------|
| 1 | 東北町社会福祉協議会 | 上北郡東北町字上笹橋45-10 | 0175-63-2717 | 各種地域福祉活動 |
| 2 | 居宅介護支援事業所 | 上北郡東北町字上笹橋45-10 | 0175-63-2717 | 介護保険事業 |

●さくら福祉会

〒039-2616 上北郡東北町字切左坂道ノ上38-86 電話0175-62-2639

| | | | | |
|---|-------|--------------------|--------------|-------------|
| 1 | 水喰保育園 | 上北郡東北町字切左坂道ノ上38-86 | 0175-62-2639 | 幼保連携型認定こども園 |
|---|-------|--------------------|--------------|-------------|

●六ヶ所村社会福祉協議会

〒039-3214 上北郡六ヶ所村平沼字二階坂92-7 電話0175-75-2292

| | | | | |
|---|-------------|-------------------|--------------|--|
| 1 | 六ヶ所村社会福祉協議会 | 上北郡六ヶ所村平沼字二階坂92-7 | 0175-75-2292 | |
|---|-------------|-------------------|--------------|--|

●奥入瀬会

〒039-2233 上北郡おいらせ町沼端370-1 電話0178-50-1055

| | | | | |
|----|----------------------------|--------------------|--------------|--------------|
| 1 | 特別養護老人ホーム百石荘 | 上北郡おいらせ町沼端370-1 | 0178-50-1055 | 特養 |
| 2 | ショートステイ百石荘 | 上北郡おいらせ町沼端370-1 | 0178-50-1055 | 短期入所 |
| 3 | デイサービスセンターたんぼぼ | 上北郡おいらせ町沼端370-1 | 0178-50-1055 | 通所介護 |
| 4 | 居宅介護支援事業所たんぼぼ | 上北郡おいらせ町沼端370-1 | 0178-50-1056 | 居宅介護 |
| 5 | 在宅介護支援センターたんぼぼ | 上北郡おいらせ町沼端370-1 | 0178-50-1056 | 在宅介護 |
| 6 | ケアハウス百石荘ゆうゆう庵 | 上北郡おいらせ町沼端377-1 | 0178-50-1555 | 軽費老人ホーム |
| 7 | デイサービスセンターあゆみの里 | 上北郡おいらせ町東下谷地618 | 0178-50-1186 | 通所介護 |
| 8 | グループホームあゆみの里 | 上北郡おいらせ町東下谷地618 | 0178-50-1801 | 認知症対応型共同生活介護 |
| 9 | 訪問介護事務所たんぼぼ | 上北郡おいらせ町東下谷地622 | 0178-52-3711 | 訪問介護 |
| 10 | 訪問入浴介護事業所たんぼぼ | 上北郡おいらせ町沼端370-1 | 0178-50-1055 | 訪問入浴介護 |
| 11 | デイサービスセンター和花 | 上北郡おいらせ町下明堂56-1 | 0178-51-8886 | 通所介護 |
| 12 | デイサービスセンター ガーデンプレイスおいらせ | 上北郡おいらせ町鶴久保3-42 | 0176-58-0706 | 通所介護 |
| 13 | 有料老人ホーム ガーデンプレイスおいらせ | 上北郡おいらせ町鶴久保3-42 | 0176-58-0706 | 住宅型有料老人ホーム |
| 14 | 有料老人ホームあゆみの里 | 上北郡おいらせ町東下谷地622 | 0178-52-3711 | 住宅型有料老人ホーム |
| 15 | 特別養護老人ホーム阿光防の郷 | 上北郡おいらせ町阿光防105-110 | 0178-32-7661 | 特養 |
| 16 | ショートステイ阿光防の郷 | 上北郡おいらせ町阿光防105-110 | 0178-32-7661 | 短所入所 |
| 17 | デイサービスセンター阿光防の郷 | 上北郡おいらせ町阿光防105-110 | 0178-32-7661 | 通所介護 |

●木崎野福祉会

〒039-2115 上北郡おいらせ町菜飯53-1 電話0178-56-4015

| | | | | |
|---|------------------------|----------------|--------------|-------------|
| 1 | 幼保連携型認定こども園 おおぞら保育園 | 上北郡おいらせ町菜飯53-1 | 0178-56-4015 | 幼保連携型認定こども園 |
|---|------------------------|----------------|--------------|-------------|

下北地域

●むつ市社会福祉協議会

〒035-0073 むつ市中央一丁目8番1号 電話0175-33-3023

| | | | | |
|---|------------------|--------------|--------------|-----------------|
| 1 | 近川保育園 | むつ市大字奥内字近川8 | 0175-26-2117 | 保育所 |
| 2 | むつ市ホームヘルパーステーション | むつ市中央一丁目8番1号 | 0175-23-9119 | 訪問介護事業、居宅介護支援事業 |

●並木福祉会

〒035-0046 むつ市南町9-36 電話0175-22-6500

| | | | | |
|---|-------|-----------|--------------|-----|
| 1 | 並木保育園 | むつ市南町9-36 | 0175-22-6500 | 保育所 |
|---|-------|-----------|--------------|-----|

●みちのく福祉会

〒035-0011 むつ市大字奥内字大室平91-1 電話0175-26-2036

| | | | | |
|----|---------------------|----------------------|--------------|------------------------------------|
| 1 | 障害者支援施設陽幸園 | むつ市大字奥内字大室平91-1 | 0175-26-2036 | 障害者支援施設（生活介護、施設入所支援、短期入所） |
| 2 | 障害者支援施設しもきた療育園 | むつ市大字田名部字赤川ノ内並木73番地3 | 0175-22-7280 | 障害者支援施設（生活介護、施設入所支援、短期入所） |
| 3 | 障害福祉サービスすまいる | むつ市大字奥内字大室平91-1 | 0175-26-2045 | 生活介護 |
| 4 | 放課後等デイサービスキッズすまいる | むつ市大字奥内字栖立場1-67 | 0175-45-2212 | 放課後等デイサービス |
| 5 | 障害福祉サービス事業所工房「歩み」 | むつ市大字奥内字金谷沢1番地292 | 0175-45-2050 | 就労継続支援B型就労移行支援 |
| 6 | 共同生活事業所陽まわり荘 | むつ市小川町一丁目14-62 | 0175-23-8440 | 共同生活援助 |
| 7 | 多機能型事業所ちゅうりっぷ | むつ市大字田名部字赤川ノ内並木73番地3 | 0175-31-1566 | 放課後等デイサービス 児童発達支援・生活介護 |
| 8 | 相談支援事業所ぱれっと | むつ市大字田名部字赤川ノ内並木73番地3 | 0175-22-3223 | 相談支援（一般・特定・児童） |
| 9 | 障害児入所施設はまゆり学園（指定管理） | むつ市大字奥内字栖立場1-67 | 0175-26-2113 | 福祉型障害児入所施設、短期入所 |
| 10 | 白百合保育園 | むつ市下北町6-22 | 0175-22-3703 | 保育所 |
| 11 | 小川町第二白百合保育園 | むつ市小川町一丁目15-13 | 0175-22-1689 | 保育所 |
| 12 | 風間浦保育所（指定管理） | 下北郡風間浦村大字易国間字古野18-4 | 0175-35-2040 | 保育所 |
| 13 | 小規模保育事業所ナーサリーしらゆり | むつ市小川町一丁目15-31 | 0175-33-3012 | 小規模保育事業A型 |
| 14 | 福祉ホームたんぽぽ | むつ市大字奥内字大室平91-1 | 0175-26-2036 | 福祉ホーム |
| 15 | こども発達支援センターり | むつ市下北町6-51 | 0175-33-2370 | 児童発達支援センター・放課後等 デイサービス・保育所等訪問支援 |

●三恵会

〒039-4401 むつ市大畑町大赤川29-4 電話0175-34-3297

| | | | | |
|---|------------------|---------------|--------------|-------------|
| 1 | 特別養護老人ホーム延寿園 | むつ市大畑町大赤川29-4 | 0175-34-3297 | 介護老人福祉施設 |
| 2 | ショートステイ季の恵 | むつ市大畑町庚申堂23-1 | 0175-45-3115 | 短期入所生活介護事業所 |
| 3 | ふれあいかんデイサービスセンター | むつ市大畑町観音堂25-1 | 0175-34-4477 | 通所介護事業所 |
| 4 | 延寿園ホームヘルプセンター | むつ市大畑町観音堂25-1 | 0175-34-4477 | 訪問介護事業所 |
| 5 | 延寿園在宅介護支援センター | むつ市大畑町観音堂25-1 | 0175-34-4477 | 居宅介護支援事業所 |

●大間町社会福祉協議会

〒039-4601 下北郡大間町大字大間字寺道16 大間町健康福祉センター「スマイリー」内 電話0175-37-4558

| | | | | |
|---|----------------|-----------------------|--------------|----------------|
| 1 | 特別養護老人ホームくろまつ | 下北郡大間町大字大間字大間平20-78地内 | 0175-37-5111 | 特養、短期入所、障害短期入所 |
| 2 | デイサービスセンターくろまつ | 下北郡大間町大字大間字大間平20-78地内 | 0175-37-5111 | 通所介護、障害生活介護 |
| 3 | くろまつ訪問入浴事業所 | 下北郡大間町大字大間字大間平20-78地内 | 0175-37-5111 | 訪問入浴介護 |
| 4 | ホームヘルプセンターくろまつ | 下北郡大間町大字大間字大間平20-78地内 | 0175-37-5111 | 訪問介護、障害居宅介護 |
| 5 | 介護支援センターくろまつ | 下北郡大間町大字大間字大間平20-78地内 | 0175-37-5111 | 居宅介護支援事業所 |

●東通村社会福祉協議会

〒039-4222 下北郡東通村大字砂子又沢内5-32 電話0175-28-5115

| | | | | |
|---|------------|-------------------|--------------|--|
| 1 | 東通村社会福祉協議会 | 下北郡東通村大字砂子又沢内5-32 | 0175-28-5115 | |
|---|------------|-------------------|--------------|--|

●風間浦村社会福祉協議会

〒039-4502 下北郡風間浦村大字易国間字大川目11-2

風間浦村総合福祉センター「げんきかん」内 電話0175-35-2243

| | | | | |
|---|----------------------|--|--------------|------|
| 1 | 風間浦村社協 デイサービスセンター | 下北郡風間浦村大字易国間字大川目11-2 風間浦村総合福祉センター「げんきかん」内 | 0175-35-2243 | 通所介護 |
| 2 | 風間浦村社協 居宅介護支援事業所 | 下北郡風間浦村大字易国間字大川目11-2 風間浦村総合福祉センター「げんきかん」内 | 0175-35-2243 | 居宅支援 |

●佐井村社会福祉協議会

〒039-4711 下北郡佐井村大字佐井字大佐井川目39-12 佐井村高齢者生活福祉センター「あすなろ」内 電話0175-38-4181

| | | | | |
|---|-------------------------|-----------------------|--------------|--------|
| 1 | 佐井村社会福祉協議会 | 下北郡佐井村大字佐井字大佐井川目39-12 | 0175-38-4181 | |
| 2 | あすなろ訪問介護事業所 | 下北郡佐井村大字佐井字大佐井川目39-12 | 0175-38-4181 | 訪問介護 |
| 3 | あすなろ通所介護事業所 | 下北郡佐井村大字佐井字大佐井川目39-12 | 0175-38-4181 | 通所介護 |
| 4 | 佐井村社会福祉協議会 居宅介護支援事業所 | 下北郡佐井村大字佐井字大佐井川目39-12 | 0175-38-4181 | 居宅介護支援 |



即対応!

書類不要!

いま!
困っている人!

青森しあわせネットワークに相談!!

①相談受付

お話を伺います

本人や家族のほか、関係機関（行政、社会福祉協議会、地域包括支援センター、民生委員・児童委員、病院、社会福祉施設等）からの相談も受付します。

②課題の整理

相談内容、生活状況等、本人の希望を把握します。関係機関からの紹介の場合には、これまでの対応や状況を確認します。また、必要に応じて、本人の住まいなどを訪問して状況把握します。

③既存制度 適用の検討

支援する法人と
一緒に課題解決!

既存の制度（生活保護制度等）や福祉サービス（介護保険等）のほか、ボランティア活動などのインフォーマルな資源の活用を検討します。

④経済的援助 の必要性

経済的援助（ライフサポート）が必要かどうかを検討します。生活困窮などの緊急を要する場合は、食材等の提供（現物給付）等を行います。現金での援助は行いません。返済の必要はありません。

⑤継続的支援 （つなぎ）

継続的な
相談・支援・見守り

課題解決や自立を目標に、関係機関と連携し継続的な相談・支援や見守りを行います。

社会福祉法人の特性

公益性

地域社会のために活動する

非営利性

利益を目的としない

安定性

安心して相談・利用できる

社会福祉法人とは？

社会福祉法人（社会福祉施設、社会福祉協議会など）は、社会福祉法に基づき、高齢者の介護、障害児・者への各種支援、児童の保育や子育て支援、虐待を受けている人へのケアなど、さまざまな福祉サービスの提供や活動を行うことを目的に設立された、民間の非営利法人です。

このパンフレットは、社会福祉法人至誠会 公益事業 誠幸園印刷指導所で作成されています。

当事業所は、身体上又は精神上社会適応能力の向上を目指し、印刷作業を通して、基本的な知識と技術を修得し、勤労意欲の向上と身体機能の減退防止を図り、社会性と自立性を育てる公益事業所です。

