

# 介護ロボット展示体験・研修会のご案内

## ～開催要領～

介護従事者の負担軽減や業務効率化のため、介護ロボットの適切な導入と活用検討の一助となることを期待し、介護ロボット各メーカーが有効な活用方法や安全な使い方等についてプレゼンテーションを行なうものです。

日 時 平成 30 年 7 月 27 日 (金) 10 : 30 ~ 14 : 00

場 所 むつ来さまい館イベントホールB (〒035-0034 むつ市田名部町 1 0 - 1)

参加費 無 料

対 象 県内の介護事業者の管理者・職員、他関心のある方ならどなたでも

定 員 40 人程度

参加申込 裏面申込書により、6月22日(金)までに当センターへFAXでお申込みください。

### 日 程

#### 10:30~11:30 介護ロボットプレゼンテーション 第1部

- ①「RT.2」RT.ワークス(株)
- ②「見守りケアシステムM2」フランスベッド(株)
- ③「高齢者見守りセンサ」キング通信工業(株)

11:30~11:50 介護ロボット導入支援事業についてのご説明

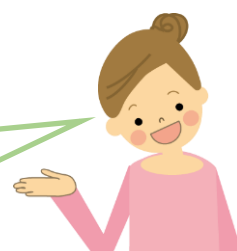
11:50~13:00 昼休み ~出展ブースの自由見学、体験時間~

#### 13:00~14:00 介護ロボットプレゼンテーション 第2部

- ④「マッスルスーツ」(株)イノフィス
- ⑤「ロボヘルパーSASUKE」マッスル(株)
- ⑥「ラップオン・ブリオ」日本セイフティー(株)

主催：社会福祉法人青森県社会福祉協議会 介護啓発・福祉機器普及センター (TEL : 017-723-1391)

介護ロボットの導入をお考えの方、体験してみたい方  
ぜひお気軽にご参加ください！



平成30年 月 日

6月22日(金)締切

## 介護ロボット導入のための展示体験・研修会

### 参加申込書

青森県社会福祉協議会

介護啓発・福祉機器普及センター宛

FAX: 017-777-0015

施設名等 \_\_\_\_\_

住 所 〒 \_\_\_\_\_

記入者名 \_\_\_\_\_

電 話 \_\_\_\_\_

F A X \_\_\_\_\_

所属部署	職	氏 名	資格等

#### 【留意事項】

- 受講いただけない場合のみ、こちらから連絡させていただきます。
- 御記入いただいた情報は、本講座運営管理の目的のみに使用させていただきます。
- 出展ロボットは予告なく変更になる場合があります。

## ～出展予定のロボット紹介～ ※一部変更になる可能性があります。

### ①「RT. 2」RT. ワークス(株)



- 人の動きをセンサーで感知し、歩行を電動でアシストします。
- 上り坂で自動的にパワーアシスト、下り坂で自動減速します。
- 坂道で手を離すと自動的に停止します。
- 速度が出過ぎたときは自動ブレーキが働き転倒を防止します。

### ②「見守りケアシステム M2」フランスベッド(株)



- ベッドに内蔵したセンサーがベッド上の体動や離床動作を検知し、ナースコールへ通知します。
- ベッドからの転倒、転落の危険性を軽減し、看護・介護業務の改善につながります。
- 身体を動かすことが困難な方の体重を毎日測ることができる体重測定機能もあります。

### ③「シルエット見守りセンサ」キング通信工業(株)



- タブレット端末等から、居室に行かずにご利用者様の様子をシルエット画像で確認する事ができ、見守る側、見守られる側双方の負担軽減に役立ちます。
- 起き上がり・はみ出し・離床を区別して探知し、Wi-Fi 環境を用いてタブレット端末やPC等にお知らせします。
- 取り付け具を壁につけることで、複数ベッド間での移設も可能です。

### ④「マッスルスーツ」(株)イノフィス



- 移乗介助等の際に、腰に大きな負担のかかる介護者を対象としたパワーアシストスーツです。
- 空気を出し入れしてゴムの伸縮により人間の筋肉を再現することで、腰部への負荷を軽減します。

### ⑤「ロボヘルパー-SASUKE」マッスル(株)



- 被介護者の下に敷いたシートごと優しく抱きかかえるよう移乗可能で、体圧分散により被介護者への負担も軽減します。
- 簡単操作により介護者の腕の一部のようにパワーアシストします。

### ⑥「ラップオン・プリオ」 日本セイフティー(株)



- 自動ラップ機能を搭載したポータブルトイレです。
- 水を使わず、排泄物を1回ごとに完全密封し、熱圧着によって個包装にして切り離すので、清潔でお手入れも簡単です。
- 新製品「プリオ」は、よりコンパクトになり、音声ガイドや処理終了までの時間がリモコンに表示されるようになりました。